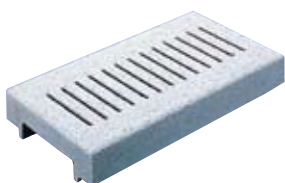


YRG集水蓋・柵蓋

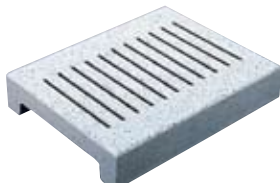
受注生産

街路や公園をトータルな視点で捉え、
舗装材との調和を重視して造られた「側溝蓋」。

YRG集水蓋・柵蓋 レジン



YRG-S 側溝蓋



YRG-S U字用蓋



リボン側溝用蓋



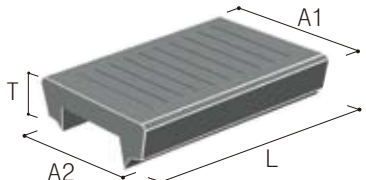
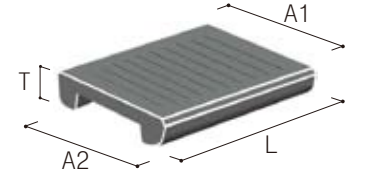



ボルト固定蓋

■特長

- 圧縮、曲げ、引張り等機械的強度がセメントコンクリートに比べ3~4倍あるので、縦断、横断箇所で使用できます。
- ゴム製クッション材により、車輛通過時に発する衝撃音を減少させます。
- 肉薄設計が可能なので、軽量であり、開口部を大きくとる事ができ十分な集水能力があります。
- 不透水性で対薬品製(特に耐酸性)が優れているので、塩害・薬害地帯による侵食がありません。
- 形成性を生かし、変則的な形状や着色、表面処理が可能です。
- 集水穴を「細目穴(8mm)」にする事で視覚障害者の杖の引っ掛かりや歩行者の躓き、ハイヒールの引っ掛かりに配慮します。集水蓋の形状や美観性は、歩く人に優しい道づくりへ生かされます。
- 表面をショット加工する事により滑りにくくします。

■データ

		品名	溝幅	形式	A1	A2	L	T	重量(kg)
【標準タイプ】  【細目タイプ】 	 U字溝用集水蓋	U字溝用集水蓋	180	1835DJ I	250	-	600	35	11(12)
		[JIS-A5305タイプ]	240	2440DJ I	330	-	600	40	15(16)
		1種	300	3050DJ I	400	-	600	50	20(22)
			360	3655DJ I	460	-	600	55	25(28)
			450	4560DJ I	560	-	600	60	32(37)
		2種	180	1880DJ II	250	-	600	80	19(20)
			240	2485DJ II	330	-	600	85	24(26)
			300	3085DJ II	400	-	600	85	30(33)
			360	3685DJ II	460	-	600	85	34(39)
			450	45100DJ II	560	-	600	100	45(52)
 リボン側溝用集水蓋	 ゴム付	落蓋側溝用集水蓋	400	4010A II	530	520	500	100	37(41)
			-	4012A II	530	520	500	120	40(44)
			-	4013A II	530	520	500	130	41(45)
			500	5012B II	630	620	500	120	52(56)
			-	5015B II	630	620	500	150	56(60)
		落蓋側溝用集水蓋	600	6015B II	730	720	500	150	67(73)
		[VSタイプ]	240	2480F I	340	320	500	80	21(24)
			300	3095F I	400	380	500	95	30(32)
			400	40110F I	500	480	500	110	39(42)
			500	50125F I	600	580	500	125	47(51)
リボン側溝用集水蓋 [全国タイプ]		250	-	360	345.3	498	90	21(22)	
		300	-	410	395.3	498	95	23(25)	
		400	-	510	495.3	498	110	30(33)	
		500	-	620	595.3	498	125	41(45)	
		600	-	720	695.3	498	140	52(57)	

YRG集水蓋・柵蓋

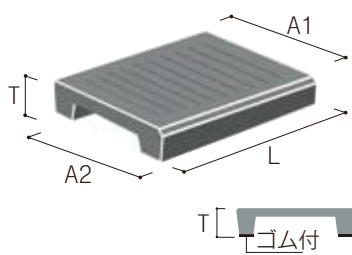
側溝

YRG集水蓋・柵蓋

街路や公園、広場など、あらゆるスペースに幅広く使用され、舗装材との調和が最も必要な環境構成材です。環境とトータルに調和するよう、肌合い、形状、仕上げ方法など取り揃えました。舗装材など環境とマッチした素材をお選びください。



■データ



落蓋側溝用集水蓋

- 各種ボルト固定タイプも用意できます。
- ()は細目タイプ重量
※柵蓋については細目タイプのみ
- その他様々なサイズに対応いたします。
ご検討の際はお問い合わせください。
- 鋼製受枠をご検討の際は、
お問い合わせください。



品名	溝幅	形式	A1	A2	L	T	重量(kg)
落蓋側溝用集水蓋 [JIS-A5345タイプ] 1種	250	25-90MK I	362	352	500	90	17(18)
	300	30-95MK I	412	402	500	95	19(21)
	400	40-110MK I	512	502	500	110	26(28)
	500	50-125MK I	622	612	500	125	32(35)
	600	60-140MK I	722	712	500	140	41(44)
2種	250	25-90MK II	362	352	500	90	21(22)
	300	30-95MK II	412	402	500	95	24(26)
	400	40-110MK II	512	502	500	110	32(35)
	500	50-125MK II	622	612	500	125	41(44)
	600	60-140MK II	722	712	500	140	53(58)
3種	250	25-90MK III	362	352	500	90	25(27)
	300	30-95MK III	412	402	500	95	30(32)
	400	40-110MK III	512	502	500	110	42(46)
	500	50-125MK III	622	612	500	125	59(64)
	600	60-140MK III	722	712	500	140	69(75)
柵用集水蓋1種	400	-	500	-	500	46	(21)
	500	-	600	-	600	46	(29)
	600	2枚/組	700	-	700	66	(58)
	700	2枚/組	800	-	800	76	(90)
	800	2枚/組	900	-	900	86	(128)
	900	2枚/組	1000	-	1000	96	(172)
柵用集水蓋2種	1000	2枚/組	1100	-	1100	106	(228)
	400	-	500	-	500	86	(41)
	500	-	600	-	600	86	(58)
	600	2枚/組	700	-	700	121	(114)
	700	2枚/組	800	-	800	121	(146)
	800	2枚/組	900	-	900	131	(198)
	900	2枚/組	1000	-	1000	141	(256)
1000	2枚/組	1100	-	1100	151	(324)	

■カラーバリエーション

研磨 ショット



白ミカゲ
[仕上げ/研磨・ショット]

研磨 ショット

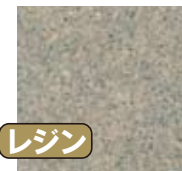


建材錆
[仕上げ/研磨・ショット]

研磨 ショット



赤ミカゲ
[仕上げ/研磨・ショット]



コンクリート色
[打放し]