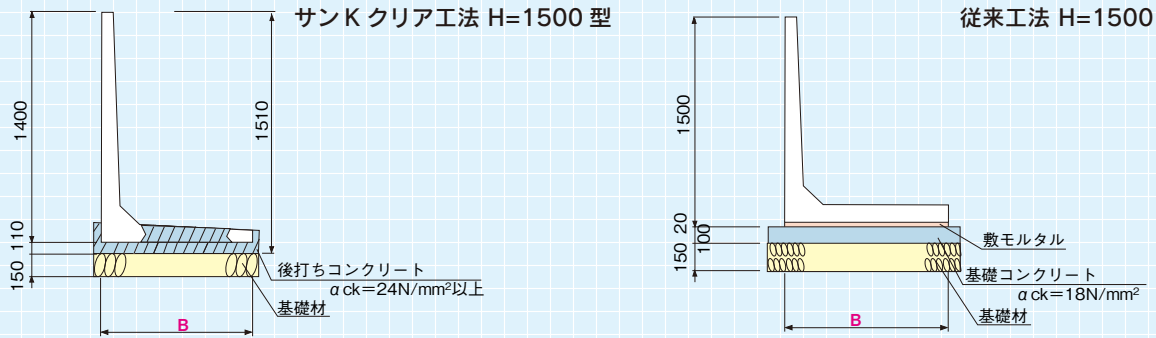


●サンククリア工法とは

プレキャスト製品の据付時において、ツメ付ジャッキで高さを調整後、予め取付けた「らくピタ(高さ固定ボルト)」により、本体を基礎より浮かして設置しその隙間へ後打ちコンクリートを充填、擁壁基面とを一体化させる工法です。強固な擁壁が構築できると共に現場作業の環境改善が図れ、据付時間の短縮、省人、省力化を可能とした「トータルコスト縮減工法」です。

平成11年5月 サンククリア工法研究会は建設大臣認定機関(財)国土開発技術研究センターより一般土木工法・技術審査証明『サンククリア工法による擁壁工法』を取得しました。

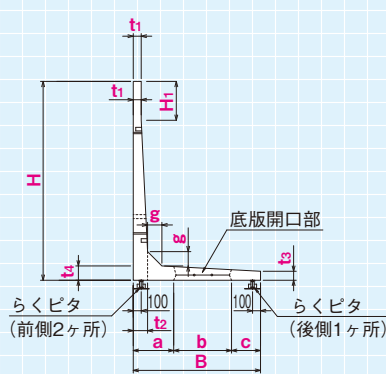
■標準断面比較



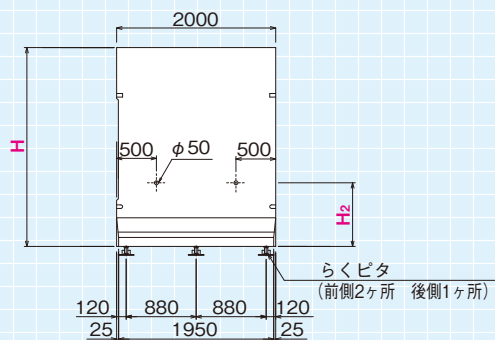
※据付人員、据付け時間も従来の工法と比較して約25%削減出来ます。

サンク・ウォール

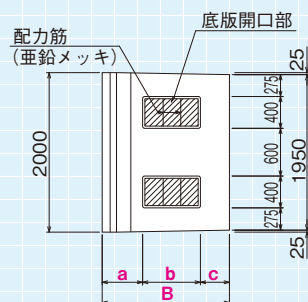
側面図



背面図



平面図



●底部開口部寸法表

(単位: mm)

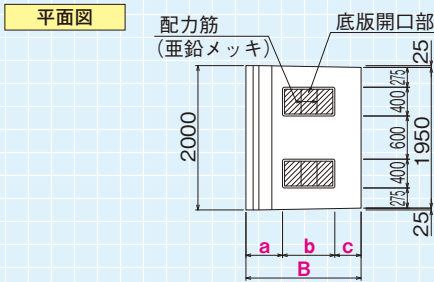
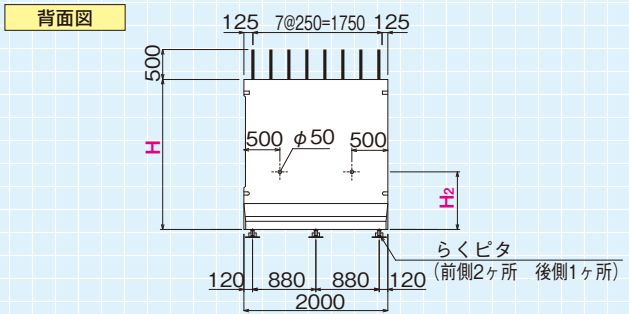
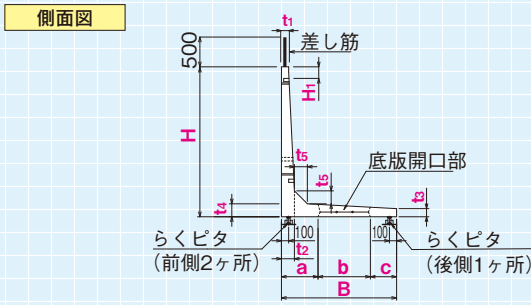
呼び名	a	b	c
600型	230	260	150
800型	230	340	150
1000型	230	460	150
1250型	230	570	200
1500型	250	700	200
1750型	290	760	250
2000型	330	870	250
2250型	350	950	300
2500型	370	1080	300
2750型	430	1120	350
3000型	450	1250	350

●寸法表

(単位: mm)

呼び名	H	B	t ₁	t ₂	t ₃	t ₄	g	H ₁	H ₂	参考重量 (kg)	らくピタ
600型	500	640	100	100	100	100	100	-	250	495	M16×3
800型	700	720							300	615	
1000型	900	840							300	755	
1250型	1150	1000	100	110	100	110	110	-	400	935	M16×3
1500型	1400	1150							110	1155	
1750型	1650	1300							130	1470	
2000型	1900	1450	100	150	100	150	150	550	600	1820	M16×3
2250型	2150	1600		160		2130					
2500型	2400	1750		170		2445					
2750型	2650	1900	100	200	100	200	200	550	800	3015	M24×3
3000型	2900	2050		210		3390	800				

サンク・ウォールSタイプ



●底版開口部寸法表

(単位: mm)

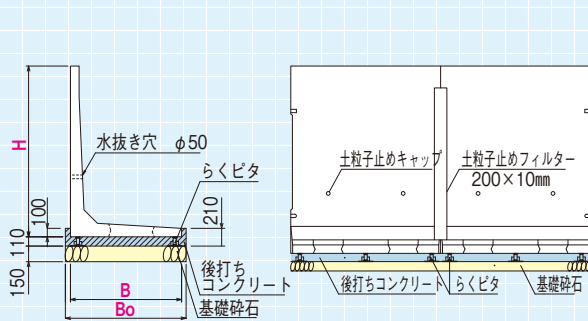
呼び名	a	b	c
1000型S	230	460	150
1250型S	230	570	200
1500型S	250	700	250
1750型S	290	760	300
2000型S	330	870	350
2250型S	350	950	350
2500型S	370	1080	350
2750型S	430	1120	350
3000型S	450	1250	350

●寸法表

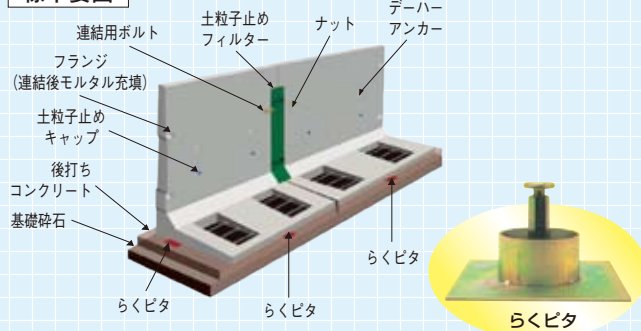
(単位: mm)

呼び名	H	B	t ₁	t ₂	t ₃	t ₄	t ₅	H ₁	H ₂	参考重量 (kg)	らくピタ
1000型S	500	840						—	300	560	M16×3
1250型S	650	1000	100	100			—	400	690		
1500型S	900	1150		110			50	500	910		
1750型S	1150	1300	100	130				600	1230	M16×3	
2000型S	1400	1450		150	100			700	1580		
2250型S	1650	1600		160				700	1890		
2500型S	1900	1750		170				800	2200	M24×3	
2750型S	2150	1900	100	200	100			800	2770		
3000型S	2400	2050		210				800	3150		

標準施工図



標準姿図



●基礎数量及び参考歩掛表

(10m当り)

呼び名	H (mm)	Bo (mm)	擁壁本数 (本)	らくピタ (個)	後打ちコンクリート (m ³)	基礎型枠 (m ²)	基礎砕石 (m ³)	据付工(人)					諸雑費 (%)
								トラッククレーン 能力	トラッククレーン 日数	労務歩掛(人)			
600型	500	740	5	15 (M16)	1.02	4.20	7.40	4.8	0.21	0.21	0.21	0.42	3
800型	700	820			1.14		8.20						
1000型	900	940			1.32		9.40						
1250型	1150	1100			1.54		11.00						
1500型	1400	1250			1.77		12.50						
1750型	1650	1500	2.21	15.00	16	0.24	0.24	0.24	0.48	3			
2000型	1900	1650	2.47	16.50									
2250型	2150	1800	2.70	18.00									
2500型	2400	1950	2.96	19.50	20	0.28	0.28	0.28	0.56	3			
2750型	2650	2100	3.23	21.00									
3000型	2900	2250	3.50	22.50									

※ H-3500 以上は次ページのアイディアル・ウォールを参照ください。

側溝類

管渠・暗渠類

カルバート類

道路類

残存型枠・シートライニング

擁壁類

L型擁壁類

水路類

河川類

機能性コンクリート

その他