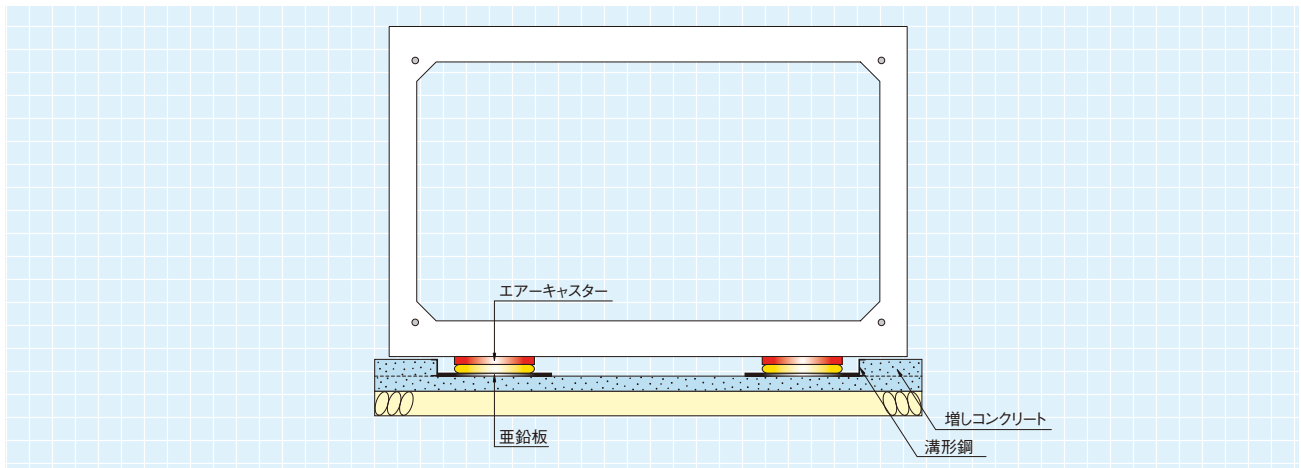




標準断面図



主要機材と性能

エアークャスター



コントローラー

コンプレッサーからエアークャスターに送気注入される空気量をコントロールする機材。



コンプレッサー

エアークャスターに空気を送気するための空気圧縮機。一般的には吐出空気量10~11m<sup>3</sup>/分のエンジンコンプレッサーを使用します。

ウインチ

勾配、重量等の条件により使用します。

●エアークャスター性能表

型式	K15UHD	K21UHD	K27UHD
容量 (tf)	3.18	6.36	10.9
最大荷重時内圧 (kgf/cm <sup>2</sup> )	3.52	3.52	3.52
消費空気量 (m <sup>3</sup> /min)	0.84	1.26	1.68
揚程 (mm)	22	32	38
サイズ (mm)	381×381	533×533	686×686
通常時高さ (mm)	48	51	62
空気充填時高さ (mm)	70	83	100
自重 (kg)	10	12	25

施工手順



1 滑走面養生工



2 エアークャスターのセット



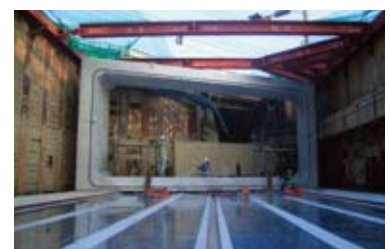
3 荷降ろし状況



4 ボックスカルバート組立状況



5 移送



6 設置完了