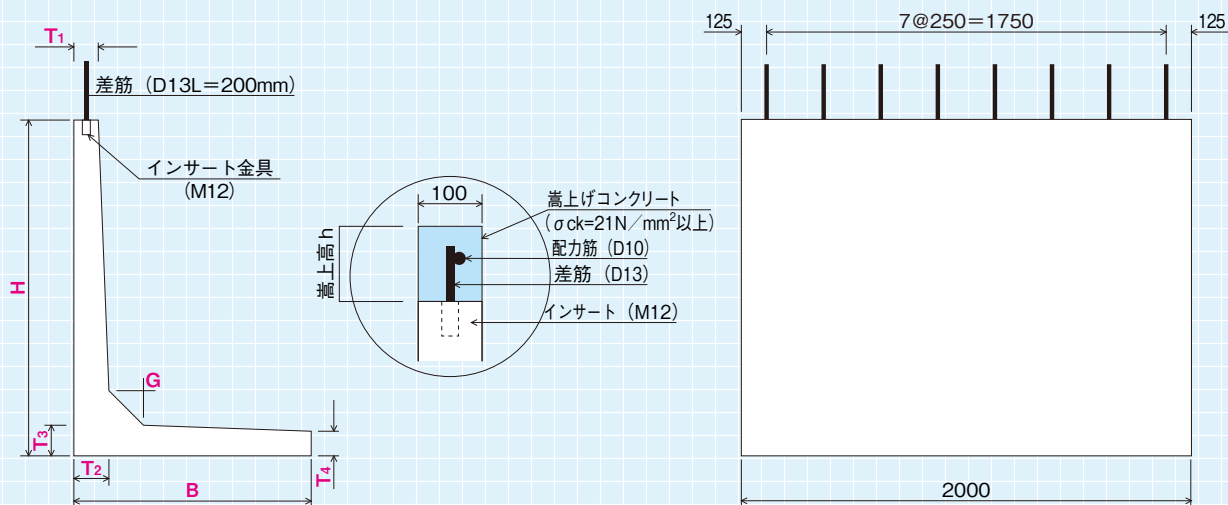




## Sタイプ

擁壁天端に縦断勾配等ある場合は、Sタイプで計画して下さい。

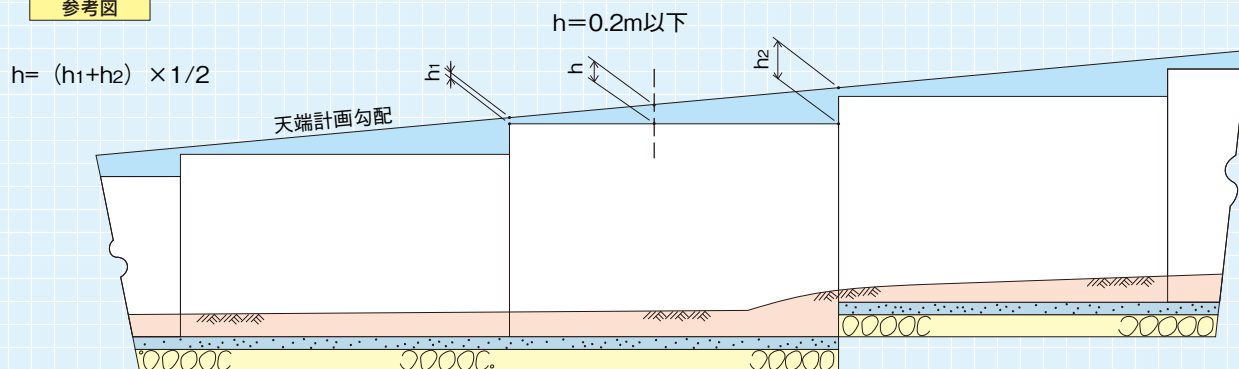
## 600S~3000S



※高上げ高さは、高さ H=1800 以下 h=0.2m、H=2000 以上は、h=0.25m となります。

高上げ高さは製品 1 本当たり（製作長さ 2.0m の時は 2.0m 当り）の平均高上げ高さ h が寸法表の許容高上げ高さを越えない様にする。

## 参考図



## 高上げについて

- ML 擁壁前壁天端部を道路勾配等にに合わせて高上げを行う場合、現場で所定の高さまでコンクリートの打ち継ぎを行うが、その際には標準規格品より上位（H寸法の大きい）の標準規格品使用し、その際製品の頭部（前壁天端部）を仕切った製品により対応する。また、頭部にはインサート（M12用）を埋め込んで現場にて差筋ができるように配慮した。
- 天端部差筋は異形棒鋼（D13）のネジ切り付きを使用。なお、差筋については高上げ用製品の出荷時にメーカーより用意する。
- 差筋の長さは製品天端からの出が 200mm とし、ピッチは 250mm とする。

## ●寸法表

(単位：mm)

呼び名	H	B	T <sub>1</sub>	T <sub>2</sub>	T <sub>3</sub>	T <sub>4</sub>	G	L	参考重量 (kg)
600S	400	650							485
800S	600	750	100	100	100	100	100	2000	625
1000S	800	850							765
1200S	1000	1000	100	110	110	100	120	2000	985
1400S	1200	1100		120	120				1185
1600S	1400	1250	100	130	130	100	150	2000	1440
1800S	1600	1350		140	140				1675
2000S	1800	1450		150	150				1975
2250S	2000	1750	100	180	180	100	200	2000	2550
2500S	2250								2670
2750S	2500	2050	100	220	220	100	200	2000	3510
3000S	2750								3630