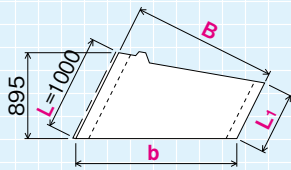
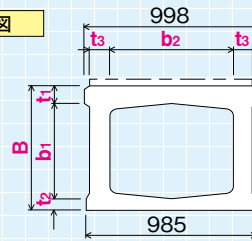


最下段ブロック (5分用) 端ブロック

側面図



平面図



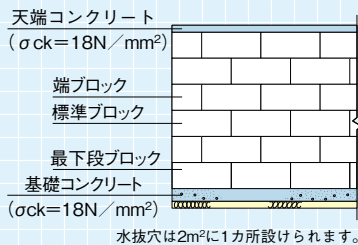
●寸法表

呼び名	B	L ₁	b	b ₁	b ₂	t ₁	t ₂	t ₃	胴込量 (m ³ /個)	参考重量 (kg)
1000型	1000	748	1119	820	695	100	80	120	0.537	880
1500型	1500	648	1677	1280	655	120	100	140	0.761	1270
2000型	2000	548	2236	1780	635			150	0.974	1440
2500型	2500	448	2795	2340	675	80	80	130	1.162	1430
3000型	3000	348	3354	2840				1.397	1740	

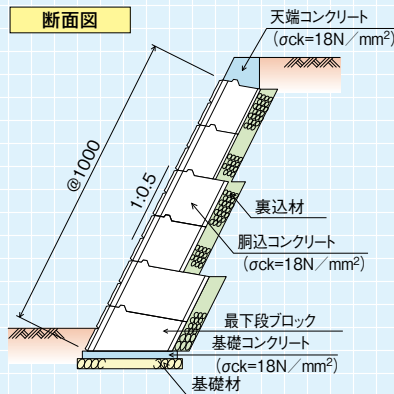
(単位: mm)

標準施工図

正面図



断面図



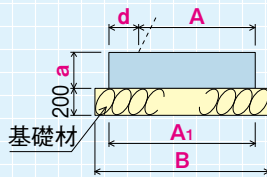
PRODUCT パワーロック 標準ブロック



基礎図

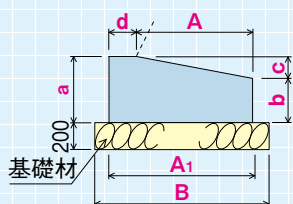
1:0.3

1:0.5 (最下段ブロック)



1:0.4

1:0.5 (750型)



●基礎数量表

呼び名	勾配									(m 当り)		
		A (mm)	A ₁ (mm)	B (mm)	a (mm)	b (mm)	c (mm)	d (mm)	コンクリート (m ³)	型枠 (m ²)	基礎材 (m ²)	
750 型	1:0.3	880	980	1180	150	-	-	100	0.147	0.30	1.18	
	1:0.4	900	1100	1300	230	150	80	200	0.217	0.38	1.30	
	1:0.5				310		160		0.269	0.46		
1000 型	1:0.3	1140	1240	1440	150	-	-	100	0.186	0.30	1.44	
	1:0.4	1150	1350	1550	260	150	110	200	0.288	0.41	1.55	
	最下段	1:0.5	1320	-	1520	150	-	-	-	0.198	0.30	1.52
1500 型	1:0.3	1670	1770	1970	150	-	-	100	0.266	0.30	1.97	
	1:0.4	1650	1850	2050	300	150	150	200	0.431	0.45	2.05	
	最下段	1:0.5	1880	-	2080	150	-	-	-	0.282	0.30	2.08
2000 型	1:0.3	2190	2290	2490	150	-	-	100	0.344	0.30	2.49	
	1:0.4	2150	2450	2650	340	150	190	300	0.629	0.49	2.65	
	最下段	1:0.5	2440	-	2640	150	-	-	-	0.366	0.30	2.64
2500 型	1:0.3	2710	2810	3010	150	-	-	100	0.422	0.30	3.01	
	1:0.4	2650	2950	3150	390	150	240	300	0.833	0.54	3.15	
	最下段	1:0.5	3000	-	3200	150	-	-	-	0.450	0.30	3.20
3000 型	1:0.3	3230	3330	3530	150	-	-	100	0.500	0.30	3.53	
	1:0.4	3150	3450	3650	430	150	280	300	1.043	0.58	3.65	
	最下段	1:0.5	3560	-	3760	150	-	-	-	0.534	0.30	3.76

●参考歩掛表

種類	(10m ² 当り)					
	パワーロック (個)	世話役 (人)	ブロック工 (人)	特殊作業員 (人)	普通作業員 (人)	ホイールクレーン 25t (日)
750 型	5	0.20	0.80	0.40	0.40	0.40
1000 型						
1500 型						
2000 型	5	0.24	0.96	0.48	0.48	0.48
2500 型						

●現場条件により 25t 吊りで施工が不可能な場合は最適の機種を選定してください。