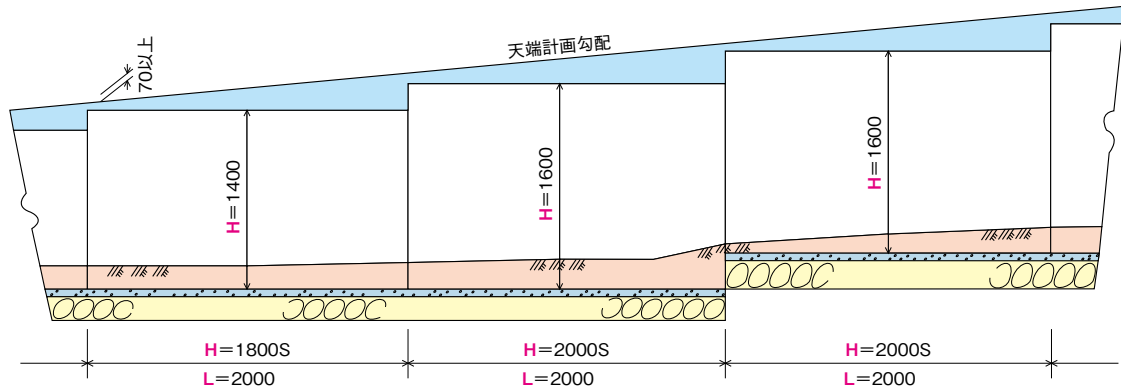


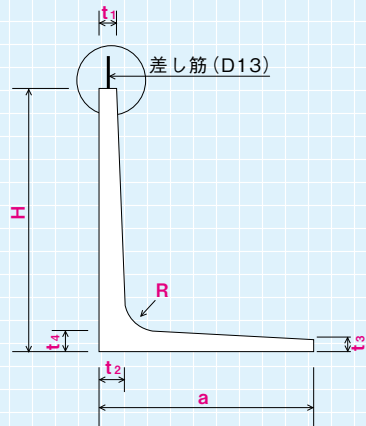
Sタイプ

擁壁天端に縦断勾配等ある場合は、Sタイプで計画して下さい。

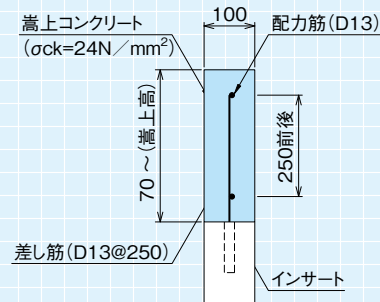


H=1000S~3000S

側面図



詳細図



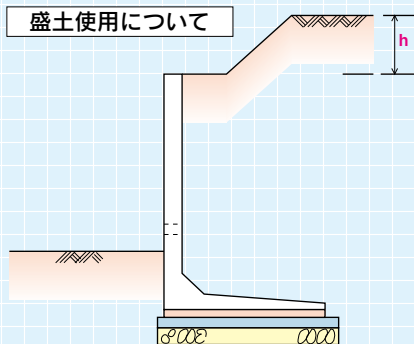
※嵩上げ高さ 300mm 以上は配力鉄筋を 2 本設置

●寸法表

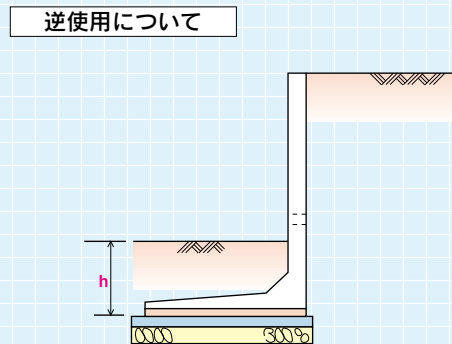
呼び名	H	a	t ₁	t ₃	t ₂ ・t ₄	R	L	参考重量 (kg)
1000S	600	840	100	70	75	150	2000	495
1200S	800	970			90	180		670
1400S	1000	1090			100	200		850
1600S	1200	1210	100	75	110	220	2000	1040
1800S	1400	1330			130	260		1340
2000S	1600	1450			140	280		1575
2200S	1800	1570	100	80	150	300	2000	1910
2400S	2000	1690			160	320		2180
2600S	2200	1810			180	360		2560
2800S	2400	1930	100	80	190	380	2000	2870
3000S	2600	2050			200	400		3200

(単位: mm)

設計例



盛土高 (h) により計算書を提出しますので、ご計画に応じてご用命下さい。



設計条件により根入れ (h) 等変化しますので、ご計画に応じてご用命下さい。(通常、壁高の 1/3 程度必要になります)