

レジンコンクリートの特性を生かし、歩道橋・側道橋のメンテナンス用として開発された「メンテナンス床板」です。

特長

1. 軽量・高強度で施工性アップ

引張強度、曲げ強度、圧縮強度が特に高いので薄肉厚、軽量化が図れるため、運搬の効率も良く施工性がアップします。

2. 優れた耐食性

各薬品に対して優れた耐食性があり、海岸部、温泉地などの腐食環境下にも適しています。

3. 高い防水性

吸水率が非常に小さく、凍結融解による強度劣化がありません。

4. 優れた耐摩耗性

樹脂だけでなく、骨材や充填材にも耐摩耗性の大きな材料を使用しているため、摩耗作用に対しても大きな抵抗を有し、耐久性に優れています。

5. 環境に優しい

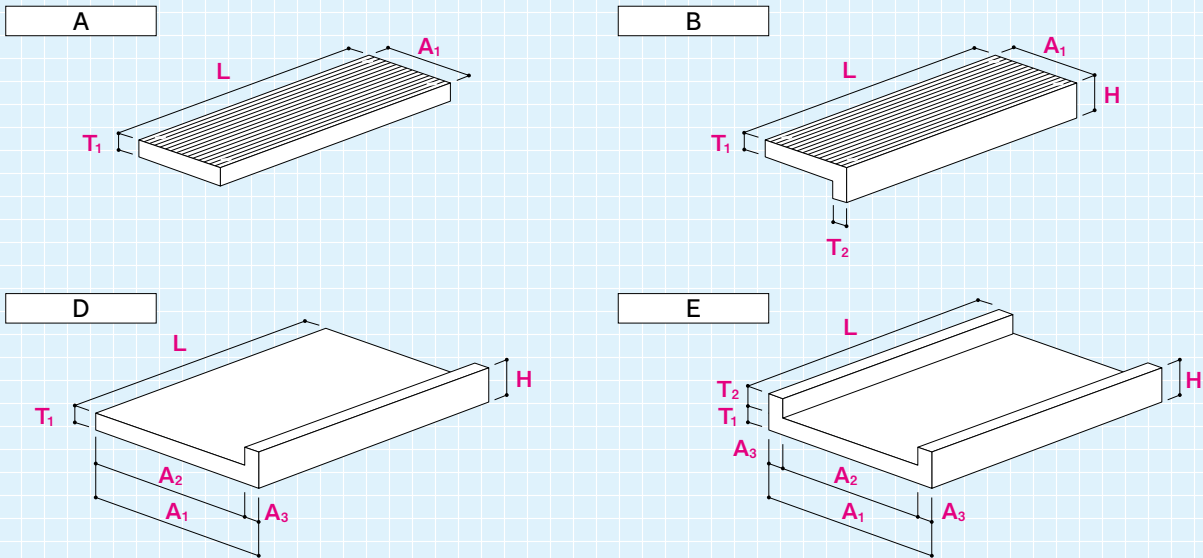
レジンコンクリートは、軽量かつ優れた耐久性を有することから廃棄物の発生が抑制され、天然資源の消費も抑制（リデュース）し、環境への負荷が低減されます。

6. 振動を吸収

7. 接着剤で容易に接着可能

8. 電気絶縁性が良好

形状図



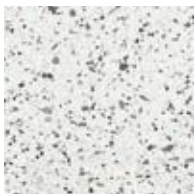
●寸法表

(単位: mm)

呼び名	A ₁	A ₂	A ₃	L	H	T ₁	T ₂	参考質量 (kg)
A	400	—	—	1490	—	100	—	83
	500	—	—		145		100	
B	320	—	—	—	145	—	40	69
D	1880	1480	400	2490	240	130	—	1252
	1940	1500	220	1490	230		100	1090

※その他、寸法についても対応いたします。

カラーバリエーション



[白御影・ショット]



[黒御影・ショット]



[鑄御影・ショット]



[コンクリート色]

施工例

歩道橋



▲設置状況

▼設置完了

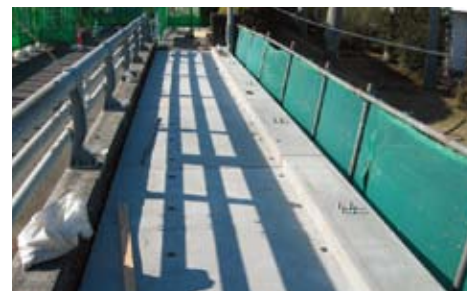


側道橋



▲設置状況

▼設置完了



UPC製品試験データ

●耐薬品特性

薬品名	試験数値	試験方法	試験場所
硫酸 H ₂ SO ₄ 50%	100%	JIS A 1182	社内試験
塩酸 HCl 30%	100%	JIS A 1182	社内試験
硝酸 HNO ₃ 30%	100%	JIS A 1182	社内試験
酢酸 CH ₃ COOH	100%	JIS A 1182	社内試験
燐酸 H ₃ PO ₄	100%	JIS A 1182	社内試験

※試験結果については、薬品浸漬1ヶ月後の圧縮強度保持率。