

特長

1. 施工性

- ① 蓋版と側溝が分離施工できる為、底版調整コンクリートの施工が容易です。
- ② 予め連結ピンを加工することで、蓋版の取り替えが可能となり、乗り入れ部への変更もできます。
- ③ 特殊施工用インサートを装備している為、民地境界ブロックの箇所でも施工が容易です。
- ④ 製品の軽量化により、運搬・設置が容易です。
- ⑤ 蓋の種類が豊富で、あらゆる条件への対応が可能です。

2. 経済性

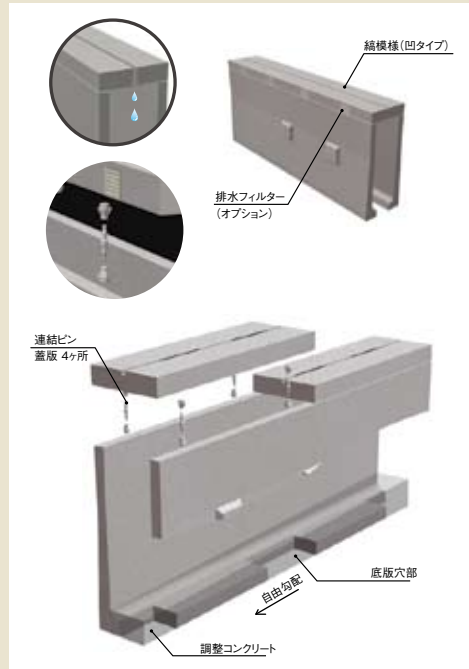
- ① 蓋版と側溝本体を連結ピンで固定し、剛性を強化しました。
- ② 無駄のない最適断面を追求し、軽量化しました。
- ③ 製品長の標準サイズをL=2000mmとしました。

3. 機能性

- ① 底版コンクリートを調整することで、道路勾配に関係なく水路勾配が自由に施工できます。
- ② 歩道、車道の両側から集水が可能で、また蓋版にスリットを設けることにより集水性、排水性が向上します。
- ③ 下水道の雨水管、排水性舗装用側溝としても最適です。

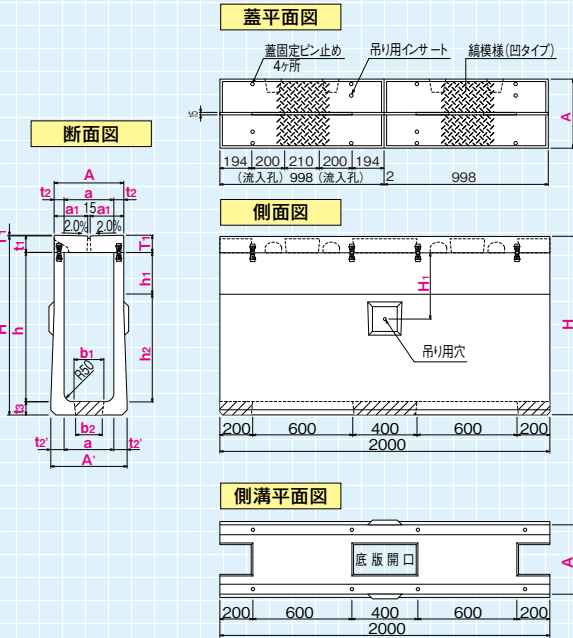
4. バリアフリー

- ① 歩行者への安全性を考慮し、蓋表面に縞模様(凹)を施し滑りにくくしました。

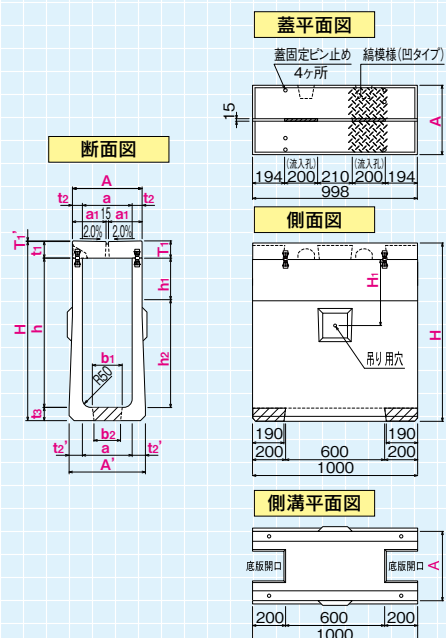


縦断用

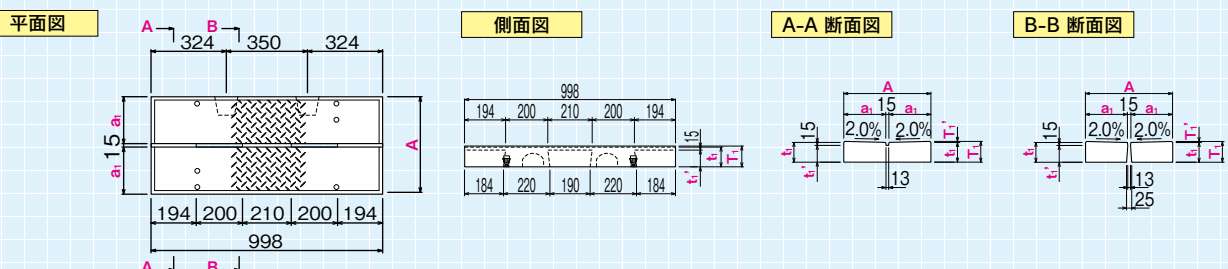
標準 L = 2000



標準 L = 1000



標準蓋 L = 1000



●寸法表

(単位: mm)

呼び名 (a × h)	A	A'	H	t ₁	t ₂	t ₂ '	t ₃	h ₁	h ₂	b ₁	b ₂	H ₁	参考質量 (kg)		
													L=1000	L=2000	
300×	300		470					50				110	155	305	
	400	420	420	570	100	60	60	70	150	250	180	160	210	185	365
	500		670						250				310	215	425
	600		780						50				200	275	540
	700	420	440	880	100	60	70	80	150	550	180	160	300	305	600
	800		980						250				400	335	660
	900		1080						50				350	395	785
	1000	420	460	1180	100	60	80	80	150	850	180	160	450	425	845
	1100		1280						250				550	455	905
400×	400		590					50				110	225	435	
	500		690					150				210	255	495	
	600	520	540	790	110	60	70	80	250	350	280	260	310	285	555
	700		890					350				410	315	615	
	800		990					450				510	345	675	
	900		1100					50				300	425	835	
	1000		1200					150				400	455	895	
	1100	520	560	1300	110	60	80	90	250	850	280	260	500	485	955
	1200		1400						350				600	515	1015
500×	500		705					50				110	270	525	
	600	620	640	805	125	60	70	80	150	450	380	360	210	300	585
	700		905					250				310	330	645	
	800		1005					350				410	360	705	
	900		1115					50				350	440	860	
	1000	620	660	1215	125	60	80	90	150	850	380	360	450	470	920
	1100		1315					250				550	500	980	
	1200		1415					50				500	580	1135	
	1300	620	680	1515	125	60	90	90	150	1150	380	360	600	610	1195
600×	600		815					50				200	320	615	
	700	720	740	915	135	60	70	80	150	550	480	460	300	350	675
	800		1015					250				400	380	735	
	900		1125					50				350	460	890	
	1000	720	760	1225	135	60	80	90	150	850	480	460	450	490	950
	1100		1325					250				550	520	1010	
	1200		1425					50				450	595	1165	
	1300		1525					150				550	625	1225	
	1400	720	780	1625	135	60	90	90	250	1150	480	460	650	655	1285
1500		1725						350				750	685	1345	

●標準蓋 L = 1000寸法表

(単位: mm)

呼び名 (a × h)	A	a ₁	t ₁	t ₁ '	T ₁	T ₁ '	重量(kg)
300用	420	202.5	100	85	104	4	105
400用	520	252.5	110	95	115	5	145
500用	620	302.5	125	110	131	6	195
600用	720	352.5	135	120	142	7	245

●基礎数量表 (10m当り)

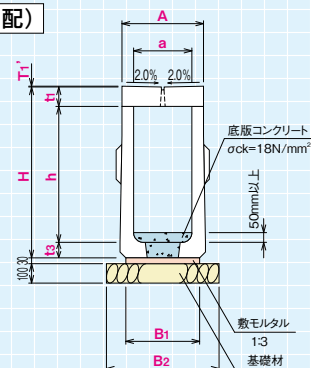
呼び名 (a × h)	B ₁	B ₂	基礎材 (m ²)	敷モルタル (m ³)
300				
400	360	560	5.600	0.108
500				
600				
700	380	580	5.800	0.114
800				
900				
1000	400	600	6.000	0.120
1100				
400×				
500				
600	480	680	6.800	0.144
700				
800				
900				
1000				
1100	500	700	7.000	0.150
1200				

●基礎数量表 (10m当り)

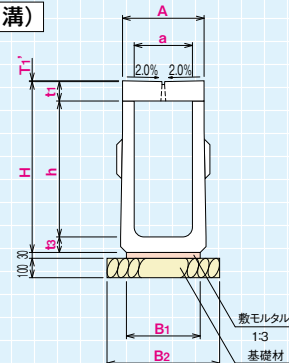
呼び名 (a × h)	B ₁	B ₂	基礎材 (m ²)	敷モルタル (m ³)
500				
600	580	780	7.800	0.174
700				
800				
900				
1000	600	800	8.000	0.180
1100				
1200				
1300	620	820	8.200	0.186
1400				
600×				
700	680	880	8.800	0.204
800				
900				
1000	700	900	9.000	0.210
1100				
1200				
1300				
1400	720	920	9.200	0.216
1500				

■施工断面図 (縦断用)

底板穴付 (自由勾配)



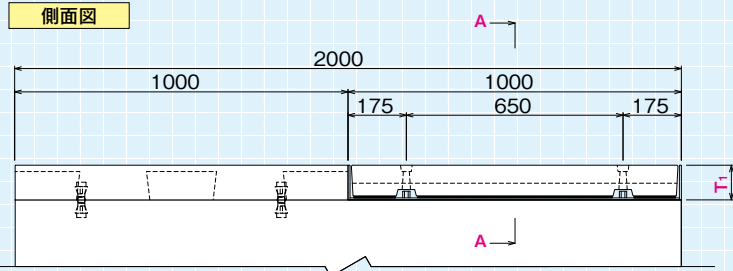
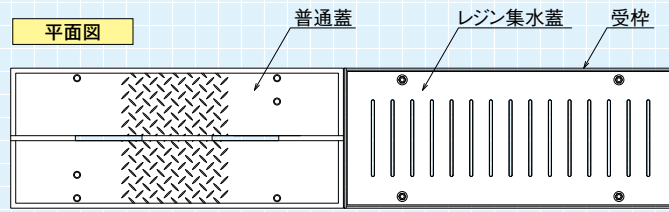
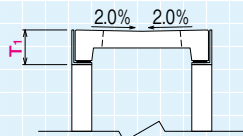
底板穴無 (深溝側溝)



レジン集水蓋 (管理用)

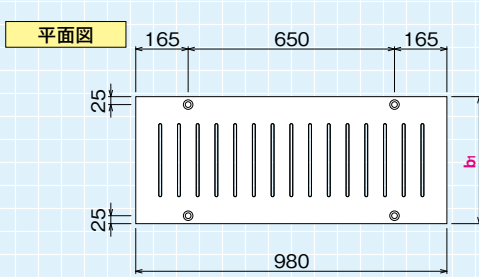


A-A 断面図

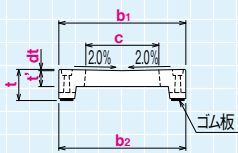


蓋/受け枠

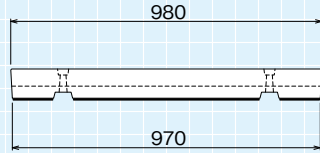
蓋



断面図

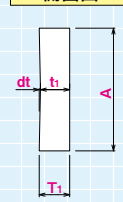


側面図

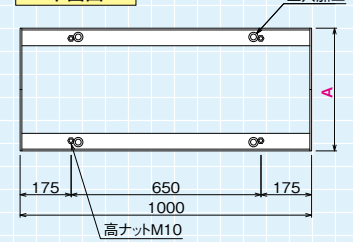


受け枠

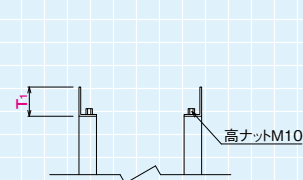
側面図



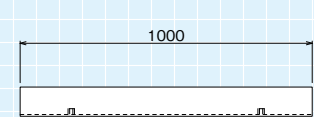
平面図



断面図



側面図



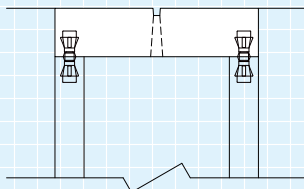
●寸法表

(単位: mm)

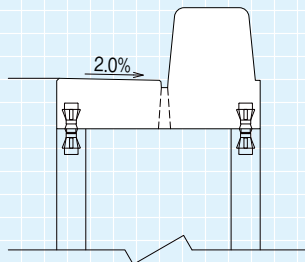
呼び名	T ₁	t	t'	dt	b ₁	b ₂	c	A	t ₁	重量 (kg)	六角穴付きボルト M10 長さ (mm)
300用	104	98	50	4	400	400	230	420	100	53	70
400用	115	109	60	5	500	500	330	520	110	74	80
500用	131	125	70	6	600	600	430	620	125	101	100
600用	142	136	80	7	700	700	530	720	135	132	110

コンクリート蓋バリエーション例

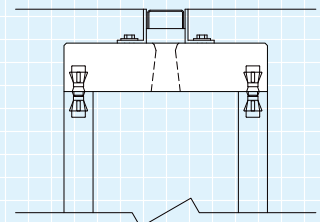
フラット



縁石付



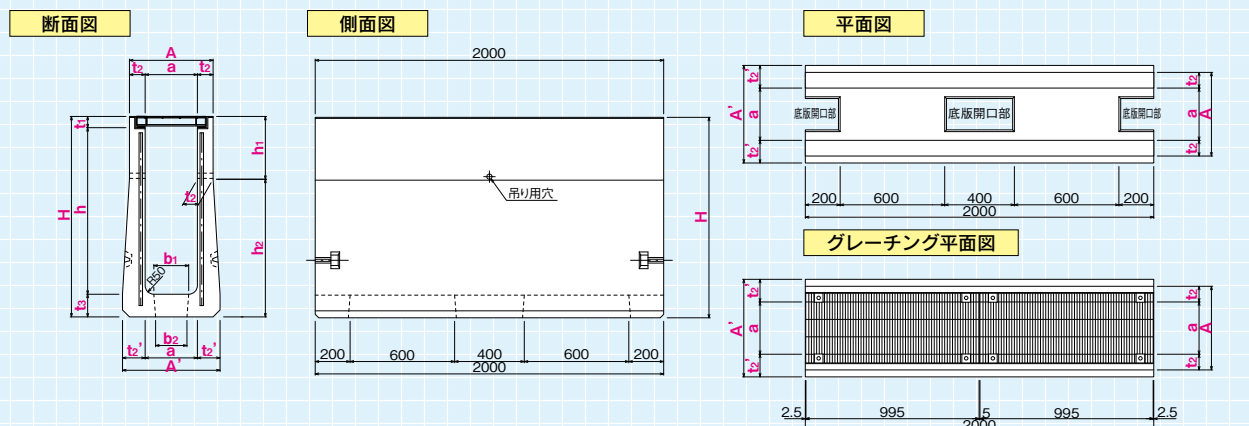
嵩上げアングル付



※各種蓋の仕様についてはご相談ください。

横断用

横断用(グレーチング蓋)



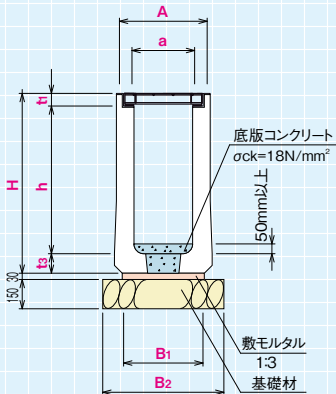
●寸法表 (単位: mm)

呼び名	a	A	A'	h	H	t ₁	t ₂	t ₂ '	t ₃	b ₁	b ₂	h ₁	h ₂	参考質量 (kg)
300×	300			355	520							150		545
	400	300	480	455	620	65	90	100	100	180	160	250	370	635
	500			555	720							350		720
	600			655	820							450		805
	700	300	480	755	920	65	90	100	100	180	160	550	370	895
	800			855	1050							250		1195
	900			955	1150							350		1280
	1000	300	480	1055	1250	65	90	130	130	180	160	450	800	1365
			1155	1350							550		1455	
400×	400			445	640							150		815
	500	400	610	545	740	75	105	120	120	280	260	250	490	920
	600			645	840							350		1020
	700			745	940							450		1120
	800	400	610	845	1040	75	105	120	120	280	260	550	490	1220
	900			945	1160							250		1500
	1000			1045	1260							350		1605
	1100	400	610	1145	1360	75	105	140	140	280	260	450	910	1705
			1245	1460							550		1805	
500×	500			545	780							200		1255
	600	500	760	645	880	85	130	150	150	380	360	300	580	1375
	700			745	980							400		1500
	800			845	1080							500		1625
	900	500	760	945	1180	85	130	150	150	380	360	600	580	1750
	1000			1045	1280							700		1875
	1100			1145	1400							200		2255
	1200	500	760	1245	1500	85	130	170	170	380	360	300	1200	2380
			1345	1600							400		2505	
			1445	1700							500		2630	

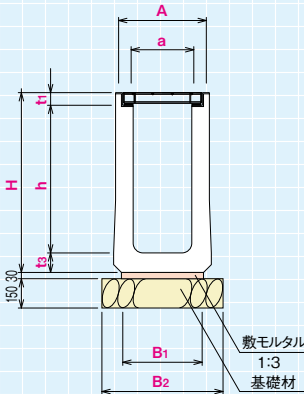
●トライポット使用も可能です。

施工断面図(横断用)

底板穴付(自由勾配)



底板穴無(深溝側溝)



●基礎数量表 (10m当り)

呼び名	B ₁	B ₂	基礎材 (m ²)	敷モルタル (m ³)
300				
400	420	620	6.200	0.126
500				
600	420	620	6.200	0.126
700				
800	480	680	6.800	0.144
900				
1000	480	680	6.800	0.144
1100				
400×				
500	560	760	7.600	0.168
600				
700	560	760	7.600	0.168
800				

●基礎数量表 (10m当り)

呼び名	B ₁	B ₂	基礎材 (m ²)	敷モルタル (m ³)
900				
400×	600	800	8.000	0.180
1000				
1100				
1200				
500×				
500	720	920	9.200	0.216
600				
700	720	920	9.200	0.216
800				
900	720	920	9.200	0.216
1000				
1100				
1200	760	960	9.600	0.228
1300				
1400				