

# パワーロック



側溝類

管渠・暗渠類

カルバート類

道路類

残存型枠・シートライニング

擁壁類

L型擁壁類

水路類

河川類

機能性コンクリート

その他

## 特長

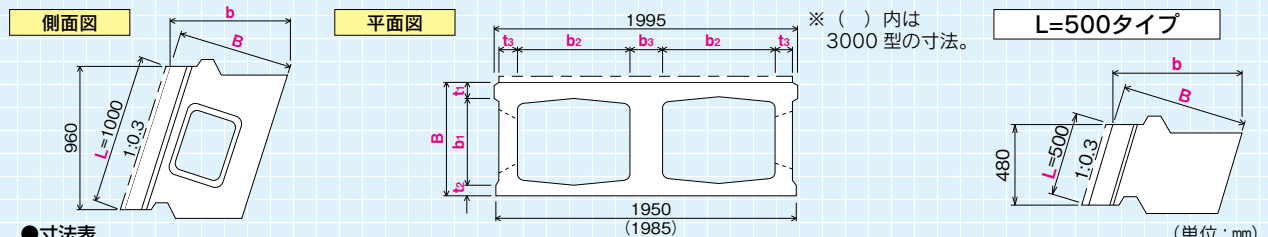
1. パワーロック(1個当り2m<sup>2</sup>)は、施工が簡単であり、大幅に工期の短縮が計れます。

## 用途

・急傾斜地 ・地滑り崩壊対策 ・道路擁壁 ・河川の護岸工



## 標準ブロック

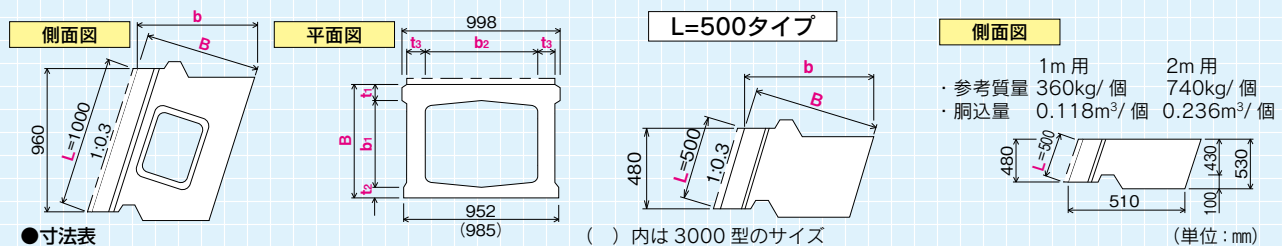


### ●寸法表

呼び名	B	b	b <sub>1</sub>	b <sub>2</sub>	b <sub>3</sub>	t <sub>1</sub>	t <sub>2</sub>	t <sub>3</sub>	胴込量 (m <sup>3</sup> /個)	参考質量 (kg)
750型	750	768	570	730	250	100	80	100	0.862 (0.431)	1640 (820)
1000型	1000	1029	820						1.248 (0.624)	1840 (920)
1500型	1500	1550	1280	710	90	120	100	1.910	2640	
2000型	2000	2073	1910	790				2.894	2550	
2500型	2500	2595	2430	770	110	80	80	3.672	3200	
3000型	3000	3117	2950	782				4.410	3740	

※表中の ( ) は L = 500 の数値。

## 端ブロック



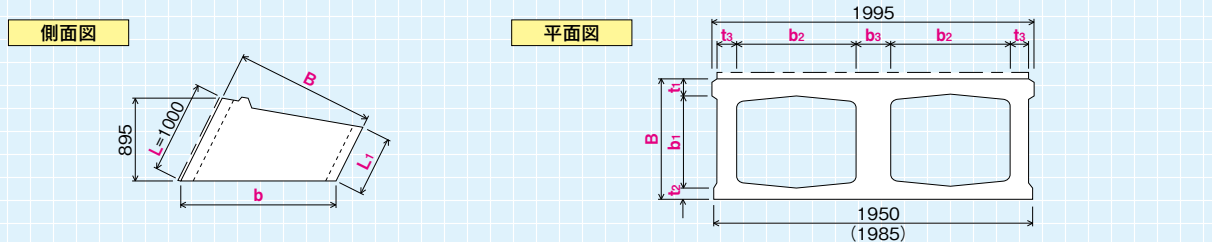
### ●寸法表

呼び名	B	b	b <sub>1</sub>	b <sub>2</sub>	t <sub>1</sub>	t <sub>2</sub>	t <sub>3</sub>	胴込量 (m <sup>3</sup> /個)	参考質量 (kg)
750型	750	768	570	712	100	80	100	0.431 (0.219)	750 (375)
1000型	1000	1029	820					0.624 (0.312)	810 (405)
1500型	1500	1550	1280	672	120	100	120	0.955	1220
2000型	2000	2073	1910	790				1.447	1400
2500型	2500	2595	2430	653	80	80	130	1.836	1650
3000型	3000	3117	2950	675				2.205	2120

● 750・1000 型は L=500 もあります。

※表中の ( ) は L = 500 の数値。

## 最下段ブロック (5分用)

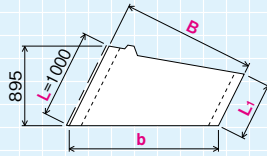


### ●寸法表

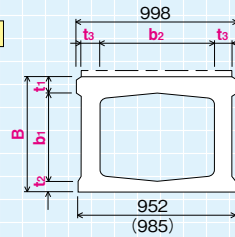
呼び名	B	L <sub>1</sub>	b	b <sub>1</sub>	b <sub>2</sub>	b <sub>3</sub>	t <sub>1</sub>	t <sub>2</sub>	t <sub>3</sub>	胴込量 (m <sup>3</sup> /個)	参考質量 (kg)
750型	750	798	839	570	730	250	100	80	100	0.776	1530
1000型	1000	748	1119	820						1.074	1770
1500型	1500	648	1677	1280	710	90	120	100	1.522	2350	
2000型	2000	548	2236	1910	790				1.948	2360	
2500型	2500	448	2795	2430	770	110	80	80	2.324	2740	
3000型	3000	348	3354	2950	782				2.794	2910	

最下段ブロック (5分用) 端ブロック

側面図



平面図



●寸法表

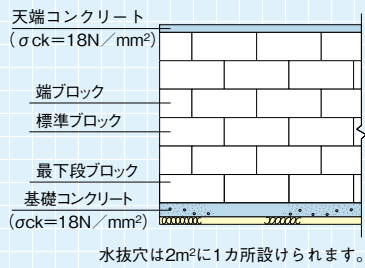
呼び名	B	L <sub>1</sub>	b	b <sub>1</sub>	b <sub>2</sub>	t <sub>1</sub>	t <sub>2</sub>	t <sub>3</sub>	胴込量 (m <sup>3</sup> /個)	参考質量 (kg)
750型	750	798	839	570	712	100	80	100	0.388	765
1000型	1000	748	1119	820					0.537	840
1500型	1500	648	1677	1280	672	120	100	120	0.761	1140
2000型	2000	548	2236	1910					0.974	1420
2500型	2500	448	2795	2430	653	80	80	130	1.162	1800
3000型	3000	348	3354	2950					1.397	1770

(単位: mm)

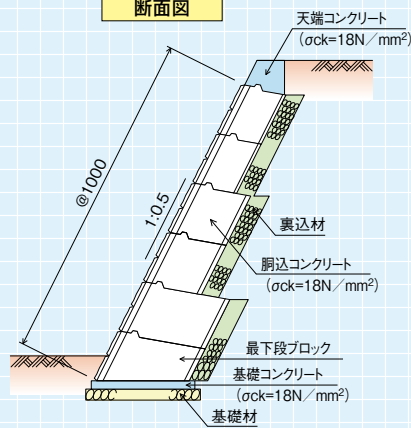
※ ( ) は 3000 型の寸法。

標準施工図

正面図



断面図



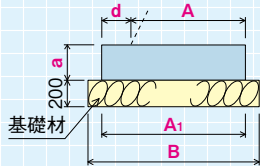
PRODUCT パワーロック 標準ブロック



基礎図

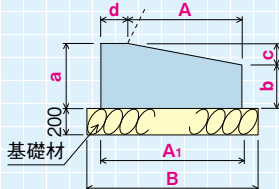
1:0.3

1:0.5 (最下段ブロック)



1:0.4

1:0.5 (750型)



●基礎数量表

呼び名	勾配	A (mm)	A <sub>1</sub> (mm)	B (mm)	a (mm)	b (mm)	c (mm)	d (mm)	コンクリート (m <sup>3</sup> )	型枠 (m <sup>2</sup> )	基礎材 (m <sup>2</sup> )
750型	1:0.3	880	980	1180	150	-	-	100	0.147	0.30	1.18
	1:0.4	-	-	-	230	-	80	200	0.217	0.38	1.30
	1:0.5	900	1100	1300	310	150	160	200	0.269	0.46	
1000型	1:0.3	1140	1240	1440	150	-	-	100	0.186	0.30	1.44
	1:0.4	1150	1350	1550	260	150	110	200	0.288	0.41	1.55
	最下段	1:0.5	1320	-	1520	150	-	-	-	0.198	0.30
1500型	1:0.3	1670	1770	1970	150	-	-	100	0.266	0.30	1.97
	1:0.4	1650	1850	2050	300	150	150	200	0.431	0.45	2.05
	最下段	1:0.5	1880	-	2080	150	-	-	-	0.282	0.30
2000型	1:0.3	2190	2290	2490	150	-	-	100	0.344	0.30	2.49
	1:0.4	2150	2450	2650	340	150	190	300	0.629	0.49	2.65
	最下段	1:0.5	2440	-	2640	150	-	-	-	0.366	0.30
2500型	1:0.3	2710	2810	3010	150	-	-	100	0.422	0.30	3.01
	1:0.4	2650	2950	3150	390	150	240	300	0.833	0.54	3.15
	最下段	1:0.5	3000	-	3200	150	-	-	-	0.450	0.30
3000型	1:0.3	3230	3330	3530	150	-	-	100	0.500	0.30	3.53
	1:0.4	3150	3450	3650	430	150	280	300	1.043	0.58	3.65
	最下段	1:0.5	3560	-	3760	150	-	-	-	0.534	0.30

●参考歩掛表

種類	パワーロック (個)	世話役 (人)	ブロック工 (人)	特殊作業員 (人)	普通作業員 (人)	ホイールクレーン 25t (日)
750型	5	0.20	0.80	0.40	0.40	0.40
1000型						
1500型		0.24	0.96	0.48	0.48	0.48
2000型						
2500型						

●現場条件により 25t 吊りで施工が不可能な場合は最適の機種を選定してください。