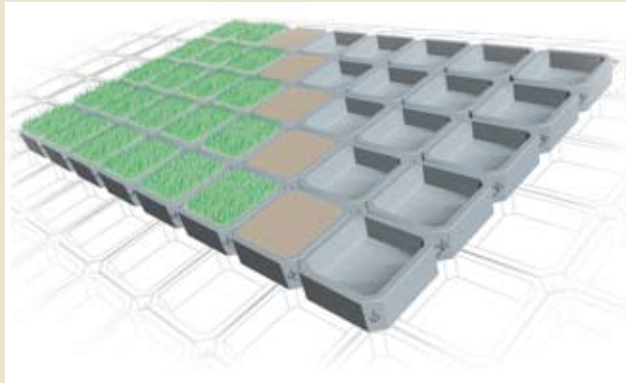


**特長**

1. ボックス(柵)型のブロックで、その内部には豊富な土量を確保できるため、植物を生育させるための十分な基盤となります。
2. 豊富な土量は、そこに生息する昆虫などの小動物にとって大切な生育空間となります。
3. 製品はポーラスコンクリート製のため、内部に水がたまってしまふことが原因の根腐れ等はありません。さらに地盤からの水や栄養の供給も期待できます。
4. 水中や水際では中詰材として石を使用します。そうすることで石と石に隙間ができ、生物にとって必要な生息空間を創ります。
5. 製品同士は金具で連結するタイプで、不陸などにも追従する構造です。
6. 積算資料九州版の「大型張ブロック・環境I型」に準拠します。



**用途**

・河川、ダム、遊水・調整池等の護岸工およびその他の法面保護工

**環境に対する特性**

法面の植生	○
水際の植生	○
水生生物の生息空間	○
景観への配慮	○

**適用条件**

限界流速(m/s) 2割勾配、水深6mの場合

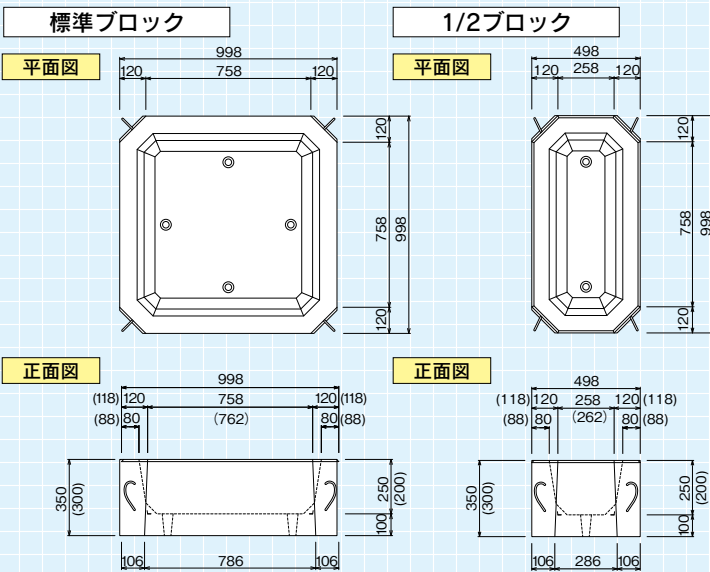
適応勾配 / 1 : 2.0 ~

※ 1 : 2.0 より急な場合はご相談ください。

※ 限界流速は約 4.0m/s 以下 (P300 型) ですが、型式、水深及び勾配によって変わりますので、その都度ご相談ください。

※ 施工単価は、積算資料九州版の「大型張ブロック・環境I型」には適用製品として掲載されていませんが、サイズ及び重量など同等といえるため、環境I型 300 ~ 320 及び 350・400 に準拠します

**標準ブロック**



**●標準ブロック寸法表**

名称	製品寸法 (mm)	参考質量 (kg)	中詰材 (m³)
P300	998×998×300	324	0.121
S300		384	
P350	998×998×350	351	0.155
S350		416	

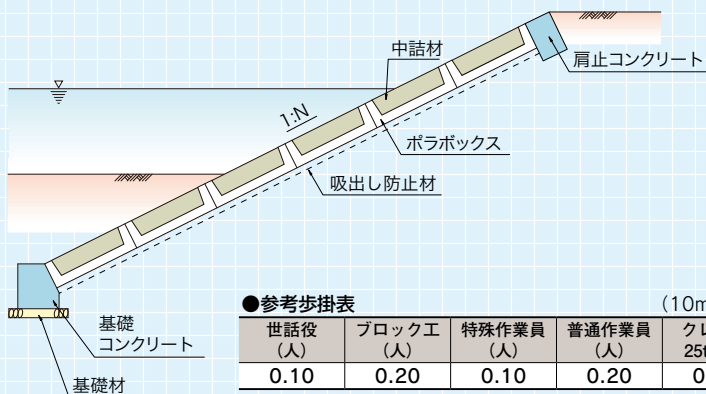
**●1/2ブロック寸法表**

名称	製品寸法 (mm)	参考質量 (kg)	中詰材 (m³)
P300	998×498×300	188	0.043
S300		222	
P350	998×498×350	207	0.056
S350		245	

※名称の「P」はポーラスコンクリート、「S」は普通コンクリートです。

- 平面図及び正面図は「S」タイプの図です。
- ( )内は P300 及び S300 のサイズです。

**標準施工断面図**



**●参考歩掛表**

世話役 (人)	ブロック工 (人)	特殊作業員 (人)	普通作業員 (人)	クレーン 25t (日)
0.10	0.20	0.10	0.20	0.10

(10m²当り)

**PRODUCT**

**ポラボックス**

