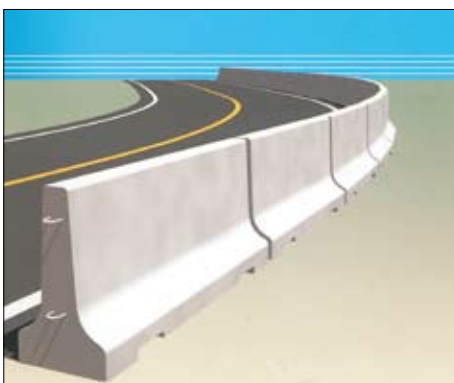
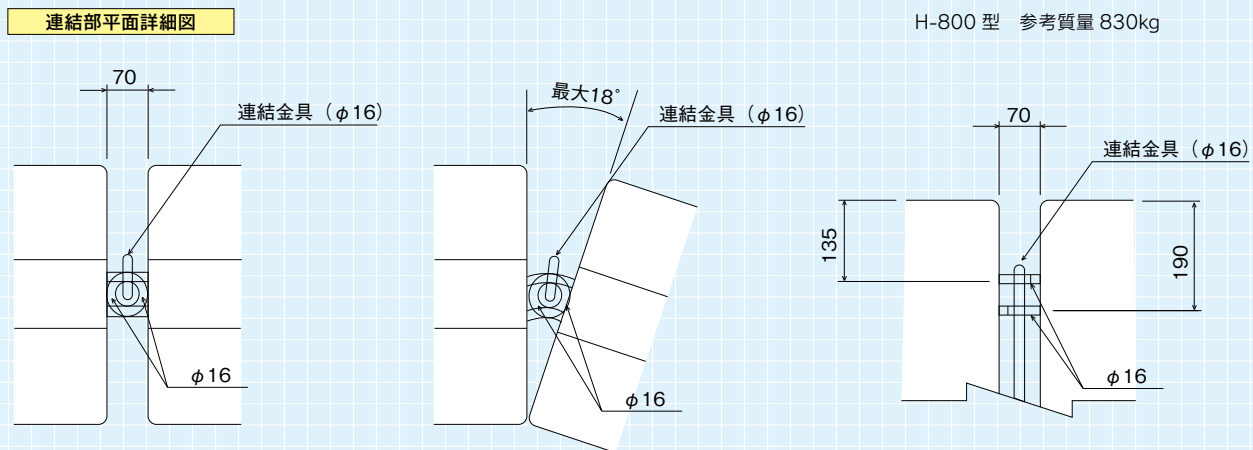
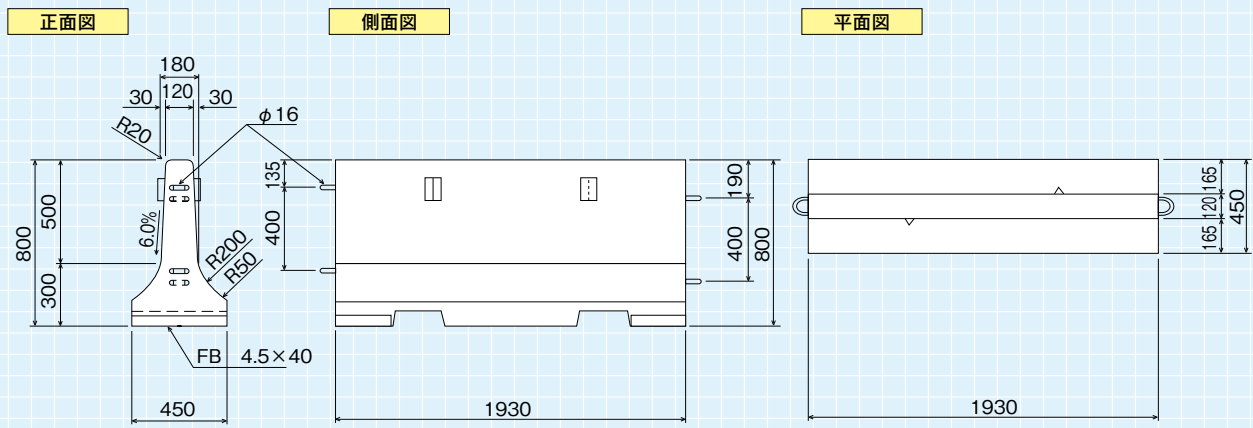


特長

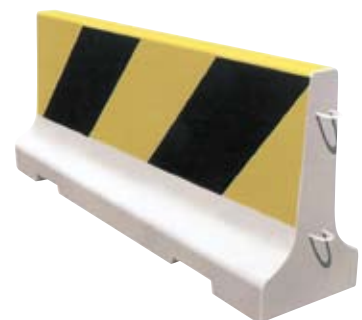
1. 設置、撤去の時間を短縮し、経費の削減が図れます。
2. 建設廃材の削減が図れます。
3. 工事現場の美観に考慮し、スッキリとした収まりとなります。
4. 鉄筋コンクリート構造とし、暴風時に単体でも自立するよう設計しています。(設計最大風速60 m/s)

用途

- ・高速道、一般道における仮設用コンクリート防護柵
- ・分離帯用
- ・路側用



《ノーマル》



《ペイント》

● 反射板や文字入れ等は、オプションにて対応いたします。