



側溝類

管渠・暗渠類

カルバート類

道路類

残存型枠・シートライニング

擁壁類

L型擁壁類

水路類

河川類

機能性  
コンクリート

その他

**特長**

1. 底部に雨水を貯留します。この仕組みで梅雨の雨をためておき夏場に活用します。
2. 秋雨で貯蓄する事を繰り返して、グリーンポット内の水が絶える事はありません。
3. グリーンポット内の人口土壌ガーデンロードは、粒子が粗いため、毛管が適度に切れており、植物が利用する以外の土表面からの蒸発による水分の損失を極力少なくします。
4. これらの相乗効果で「無灌水」が実現しており、従来の法面緑化ブロックと比較してはるかに植物の生育が良くなり、更に乾燥に配慮するあまりあきらめていた樹種(特に花物)を植え付ける事が可能となりました。  
 ※ガーデンロードとは、多孔質礫状の無機質人工土壌の事です。



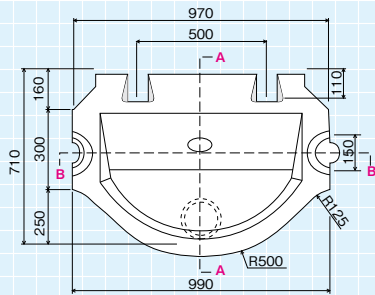
**PRODUCT** グリーンポット



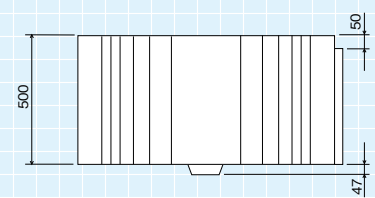
**用途**

・緑化を必要とする道路擁壁、河川護岸

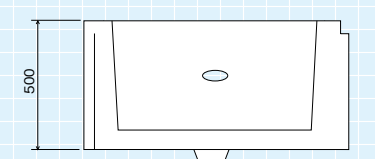
**平面図**



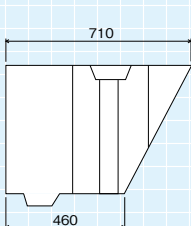
**正面図**



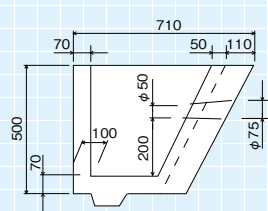
**B-B 断面図**



**側面図**



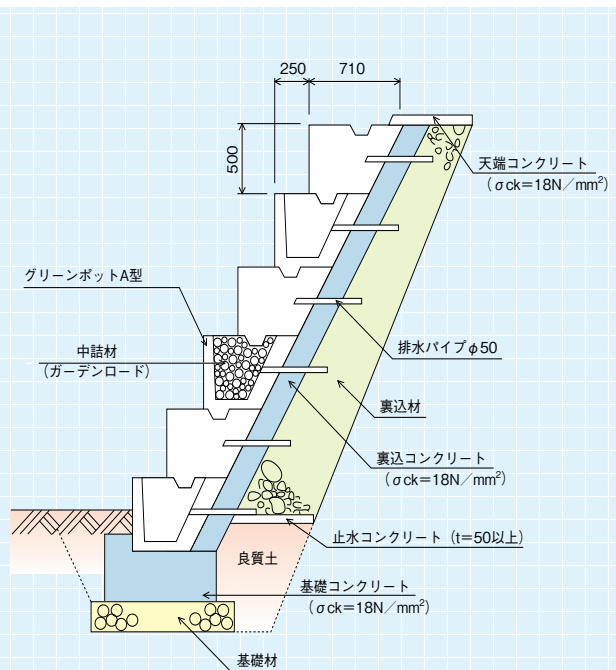
**A-A 断面図**



グリーンポット A 型 (0.5m<sup>2</sup>)

寸法 (mm)	500 × 990 × 710/460
質量 (kg)	325
1 m <sup>2</sup> 当り	2 個

**標準施工断面図**



● 10m<sup>2</sup> 当り材料表

材 料 名	数 量	単 位	摘 要
グリーンポットA	20.0	個	0.5 × 1.0 × 0.71/0.46
中詰材	1.96	m <sup>3</sup>	ガーデンロード
胴込コンクリート	0.256	m <sup>3</sup>	-

● 裏込コンクリートを必要とする場合は、別途計上してください。

● 参考歩掛表

(10m<sup>2</sup> 当り)

グリーンポット (個)	世話役 (人)	ブロック工 (人)	特殊作業員 (人)	普通作業員 (人)	ホイールクレーン 25t (日)
20.0	0.20	0.70	0.30	0.30	0.50