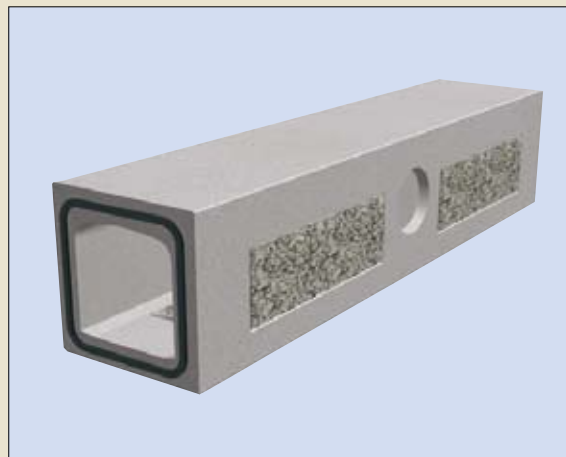
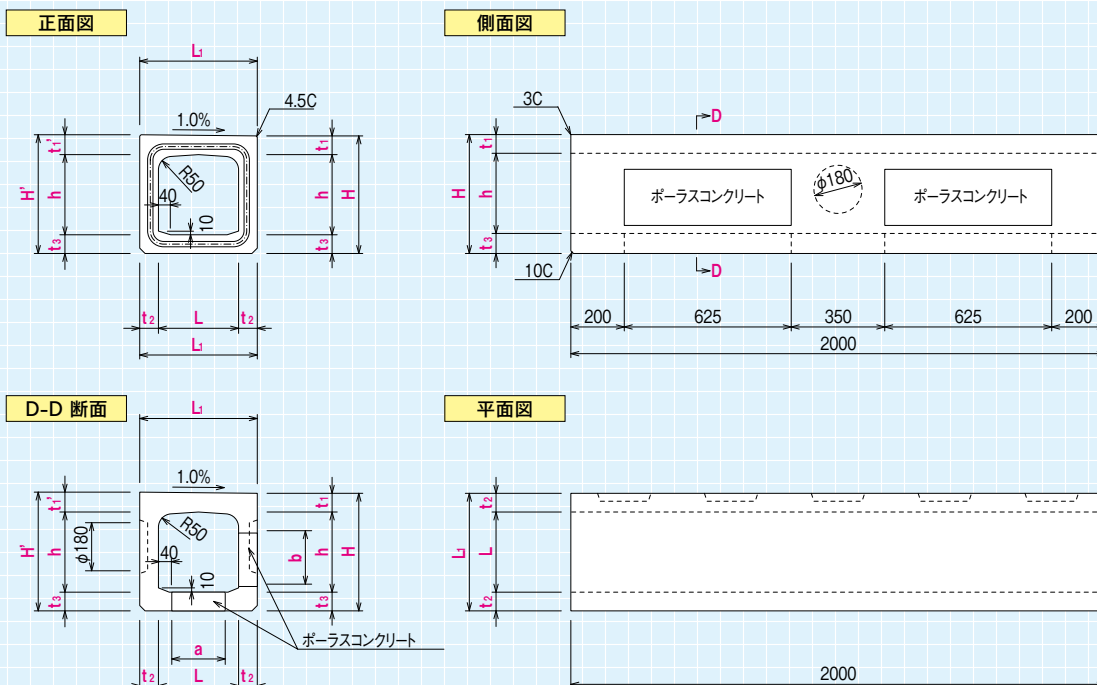


## 特長

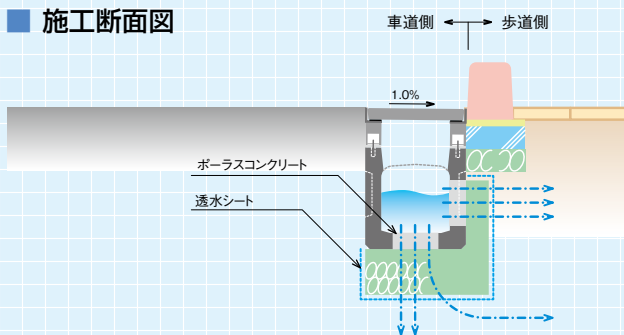
1. 浸透機能を有し、浸水対策として有効。
2. ヒートアイランド現象の緩和と雨水流出抑制。
3. 雨水を効率よく浸透させます。
4. 平常時の河川流量の減少及び汚染防止。
5. 地中に埋設しても使用できるため、一般的な道路函渠側溝としてだけでなく、水路勾配が取れないところでも小径断面で設計に対応できます。
6. 函渠の底版と側壁の雨水浸透部にポーラスコンクリートを使用しているため、維持管理がしやすい構造です。
7. 交差点のコーナー部や電柱廻りなどに対応した製品もご用意しています。



## 標準部/土被り有・無兼用



## 施工断面図



## ●寸法表

(単位: mm)

呼び名 (L × h)	本体										ポーラス板厚		参考質量 (kg)
	L <sub>1</sub>	H	H'	t <sub>1</sub>	t <sub>1</sub> '	t <sub>2</sub>	t <sub>3</sub>	a	b	側版	底版		
300 ×	300	440	440	444	70	74	70	70	200	200	70	70	514
	400	440	540	544	70	74	70	70	200	200	70	70	584
	500	440	640	644	70	74	70	70	200	200	70	70	654
400 ×	400	570	570	576	85	91	85	85	300	300	85	85	800
500 ×	500	700	700	707	100	107	100	100	400	400	100	100	1,162