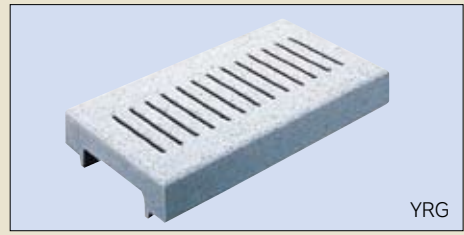


# レジンコンクリート

レジンコンクリートは樹脂を結合材としたコンクリートで、通常のセメントコンクリートに比べ様々な優れた特性を有します。

## 特長

1. 強度が高く、特にその高いせん断強度などにより、部材の軽量化・薄肉化が図れます。
2. 耐塩害性に優れ、海岸周辺部への使用に向いています。腐食が激しい鋼製商品の代替商品として適しています。
3. 防水性、耐薬品性、耐腐食性、耐摩耗性および耐衝撃性に優れます。
4. 形状の自由度が高く意匠性に優れた部材の実現が可能です。



## レジンコンクリートの性能

### ●物性値比較表

項目	単位	レジンコンクリート	普通コンクリート
圧縮強度	N/mm <sup>2</sup>	95	~36
曲げ強度	N/mm <sup>2</sup>	22	~5
引張強度	N/mm <sup>2</sup>	12	~3
せん断強度	N/mm <sup>2</sup>	14	~2
シャルピー衝撃強さ	kJ/m <sup>2</sup>	2.35	0
耐摩耗性 (JIS K 7204)	mg	115	927

## 用途例

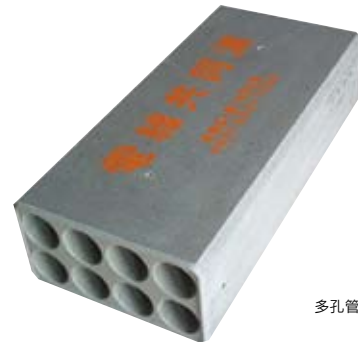
### ■ 耐塩害性



カーストップ

- カーストップ
- 係船柱

### ■ 耐腐食性・高強度・高い意匠性



多孔管

- 多孔管
- YRG
- フリーボーイ
- fit サークル

### ■ 高強度・耐摩耗性



歩道橋

- 歩道橋
- レジン側道橋

### ■ 軽量化による施工性の向上



- レジンパネル

### ■ 優れた景観性



アート平板

### ■ その他

- 下水道関連製品
- 水産関連製品

※各製品の詳細については、弊社別冊カタログをご覧ください。