

特長



(株)マイコマ九州

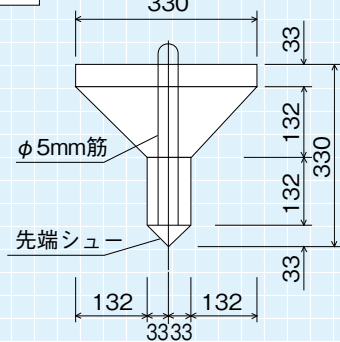
1. 極めて軟弱な地盤でも上載荷重を安全に支えます。
2. 沈下量を抑制し不同沈下を防止します。
3. 吸振、防震効果により、耐震性も期待できます。
4. 抗基礎に比べ経済的です。

用途

- ・ボックスカルバートの基礎
- ・各種水路の基礎
- ・上下水道管やマンホールなどの地下埋設物の基礎
- ・各種タンク・浄化槽・貯水槽の基礎
- ・各種建築物の基礎
- ・機械振動の防震・吸振基礎
- ・舗装・土間コンクリートの基礎
- ・道路・鉄道の路盤基礎
- ・仮設道路の路盤・路床の代用としての基礎
- ・低盛土の基礎・擁壁の基礎
- ・消波ブロックの基礎
- ・海岸の浸蝕防止・護岸の基礎

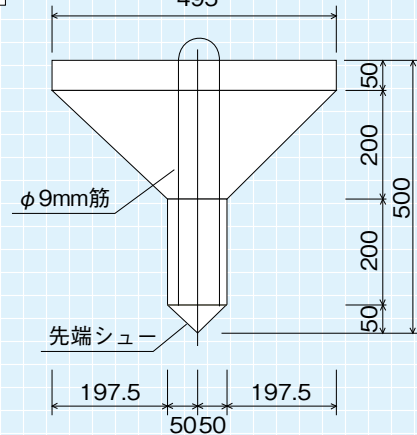
マイ独楽330型/500型

330型



参考質量19kg

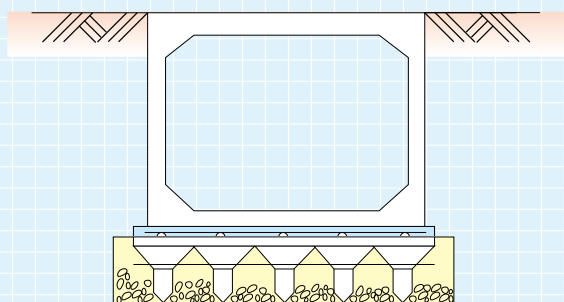
500型



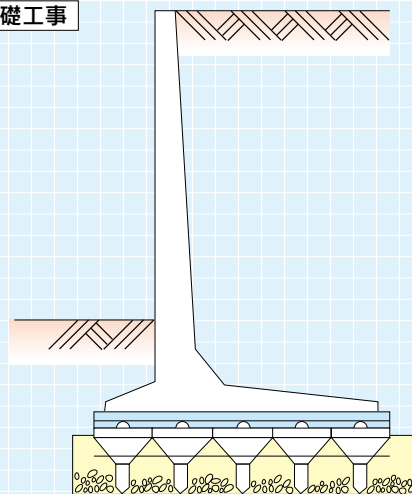
参考質量64kg

標準施工図

ボックスカルバート基礎工事

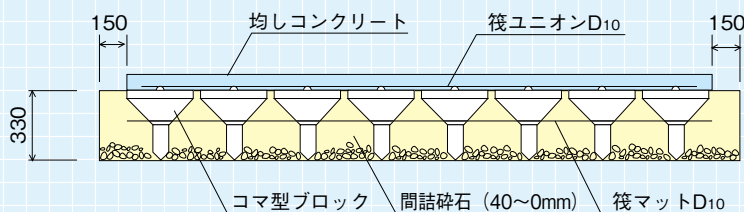


擁壁基礎工事



基礎構造

330型

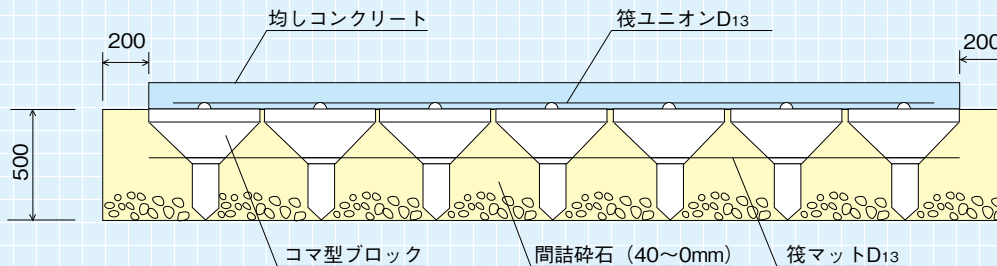


●参考歩掛表(330型)

(10m²当り)

種別	材料	規格	員数	単位	摘要
マイ独楽	コンクリート製品	φ330	90	個	9個/m ²
敷設工	-	世話役	0.199	人	-
	-	特殊作業員	0.476	人	-
	-	普通作業員	1.476	人	-
砕石充填・転圧	切込砕石	0-40mm	1.150	m ³	材工共
筏マット	鉄筋	D10	90	個	加工品
筏ユニオン	鉄筋	D10	35.5	kg	材工共

500型



●参考歩掛表(500型)

(10m²当り)

種別	材料	規格	員数	単位	摘要
マイ独楽	コンクリート製品	φ500	40	個	4個/m ²
敷設工	-	世話役	0.300	人	-
	-	特殊作業員	0.720	人	-
	-	普通作業員	2.160	人	-
砕石充填・転圧	切込砕石	0-40mm	1.710	m ³	材工共
筏マット	鉄筋	D13	40	個	加工品
筏ユニオン	鉄筋	D13	41.0	kg	材工共