

レジンコンクリートの特性を生かし、歩道橋・側道橋のメンテナンス用として開発された「メンテナンス床板」です。

特長

1. 軽量・高強度で施工性アップ

引張強度、曲げ強度、圧縮強度が特に高いので薄肉厚、軽量化が図れるため、運搬の効率も良く施工性がアップします。

2. 優れた耐食性

各薬品に対して優れた耐食性があり、海岸部、温泉地などの腐食環境下にも適しています。

3. 高い防水性

吸水率が非常に小さく、凍結融解による強度劣化がありません。

4. 優れた耐摩耗性

樹脂だけでなく、骨材や充填材にも耐摩耗性の大きな材料を使用しているため、摩耗作用に対しても大きな抵抗を有し、耐久性に優れています。

5. 環境に優しい

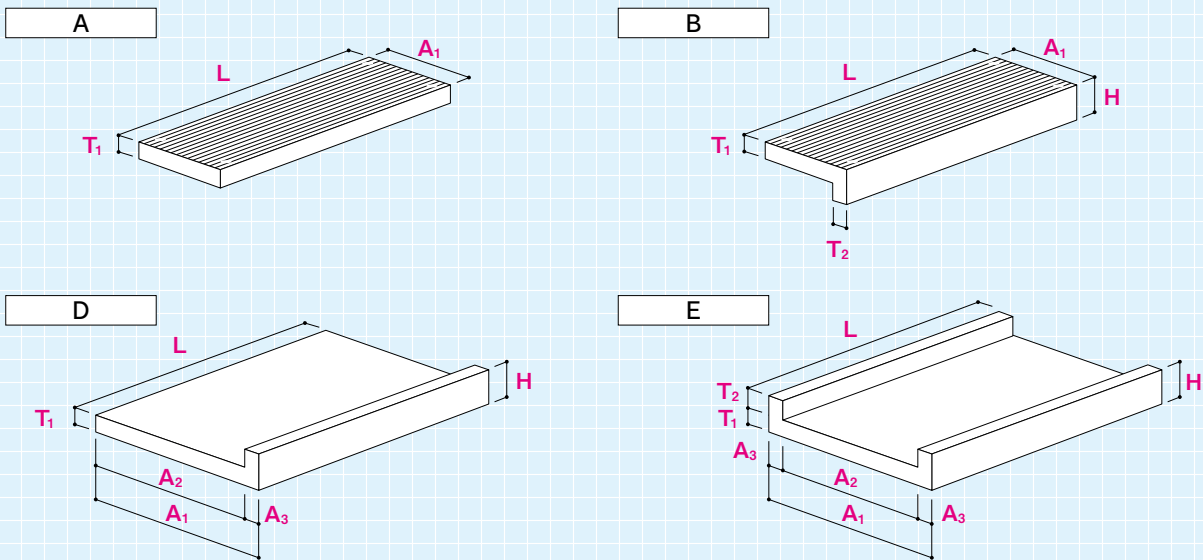
レジンコンクリートは、軽量かつ優れた耐久性を有することから廃棄物の発生が抑制され、天然資源の消費も抑制（リデュース）し、環境への負荷が低減されます。

6. 振動を吸収

7. 接着剤で容易に接着可能

8. 電気絶縁性が良好

形状図



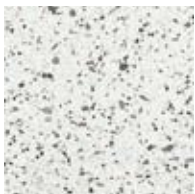
●寸法表

(単位: mm)

| 呼び名 | A ₁ | A ₂ | A ₃ | L | H | T ₁ | T ₂ | 参考質量 (kg) |
|-----|----------------|----------------|----------------|------|-----|----------------|----------------|-----------|
| A | 400 | — | — | 1490 | — | 100 | — | 83 |
| | 500 | — | — | | 145 | | — | 100 |
| B | 320 | — | — | — | 145 | — | 40 | 69 |
| D | 1880 | 1480 | 400 | 2490 | 240 | 130 | — | 1252 |
| E | 1940 | 1500 | 220 | 1490 | 230 | | 100 | 1090 |

※その他、寸法についても対応いたします。

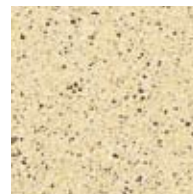
カラーバリエーション



[白御影・ショット]



[黒御影・ショット]



[鑄御影・ショット]



[コンクリート色]

施工例

歩道橋



▲設置状況

▼設置完了

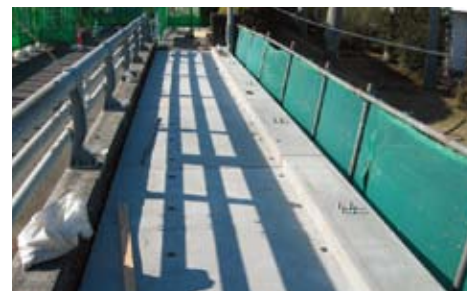


側道橋



▲設置状況

▼設置完了



UPC製品試験データ

●耐薬品特性

| 薬品名 | 試験数値 | 試験方法 | 試験場所 |
|---------------------------------------|------|------------|------|
| 硫酸 H ₂ SO ₄ 50% | 100% | JIS A 1182 | 社内試験 |
| 塩酸 HCl 30% | 100% | JIS A 1182 | 社内試験 |
| 硝酸 HNO ₃ 30% | 100% | JIS A 1182 | 社内試験 |
| 酢酸 CH ₃ COOH | 100% | JIS A 1182 | 社内試験 |
| 燐酸 H ₃ PO ₄ | 100% | JIS A 1182 | 社内試験 |

※試験結果については、薬品浸漬1ヶ月後の圧縮強度保持率。