

根固めブロック 擬木沈床

河川・砂防



側溝類

管渠・暗渠類

カルバート類

道路類

残存型枠・シートライニング

擁壁類

L型擁壁類

水路類

河川類

機能性
コンクリート

その他

特長

1. 水際の施工でも沈床本体は腐りません。
2. 魚類など水生生物の隠れ場所(すみか)になります。
3. 表面は擬木仕上げで周辺環境と調和します。

用途

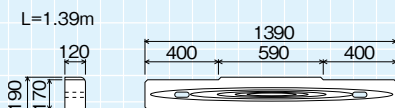
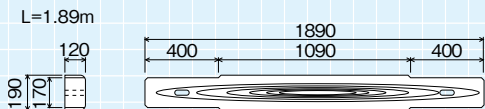
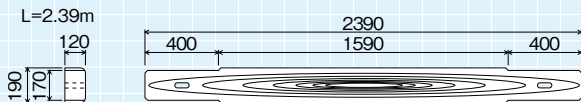
・護岸 ・根固め



環境に対する特性

| | |
|-----------|---|
| 法面の植生 | — |
| 水際の植生 | — |
| 水生生物の生息空間 | ○ |
| 景観への配慮 | ○ |

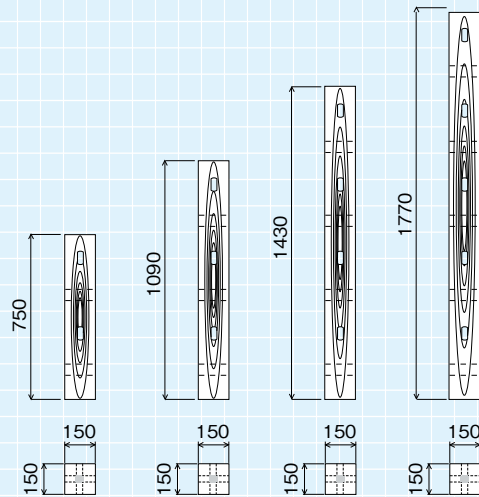
横木



●横木寸法表

| 呼び名 | 規格寸法 (mm) | 参考質量 (kg) |
|-------|-----------|-----------|
| 1000用 | L = 1390 | 66 |
| 1500用 | L = 1890 | 92 |
| 2000用 | L = 2390 | 118 |

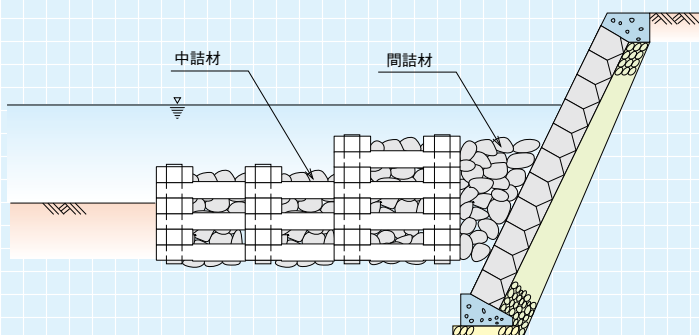
支柱



●支柱寸法表

| 呼び名 | 規格寸法 (mm) | 参考質量 (kg) |
|-----|-----------|-----------|
| 2段用 | H = 750 | 40 |
| 3段用 | H = 1090 | 58 |
| 4段用 | H = 1430 | 76 |
| 5段用 | H = 1770 | 94 |

標準施工断面図



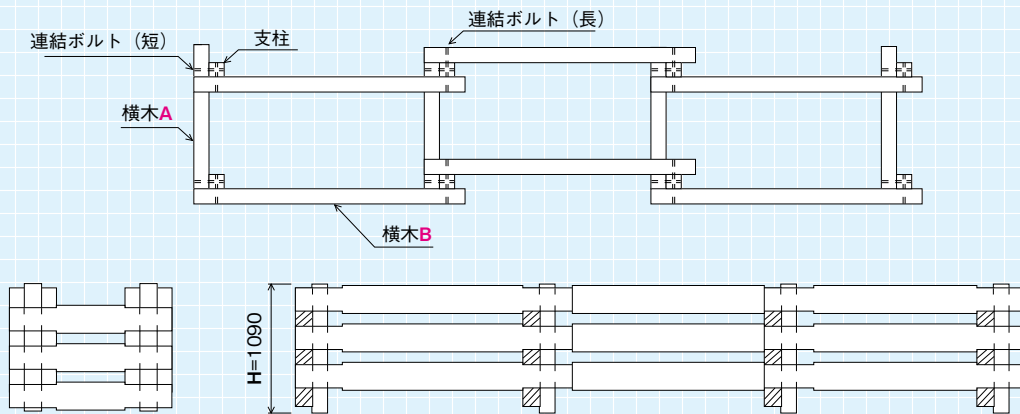
PRODUCT

擬木沈床

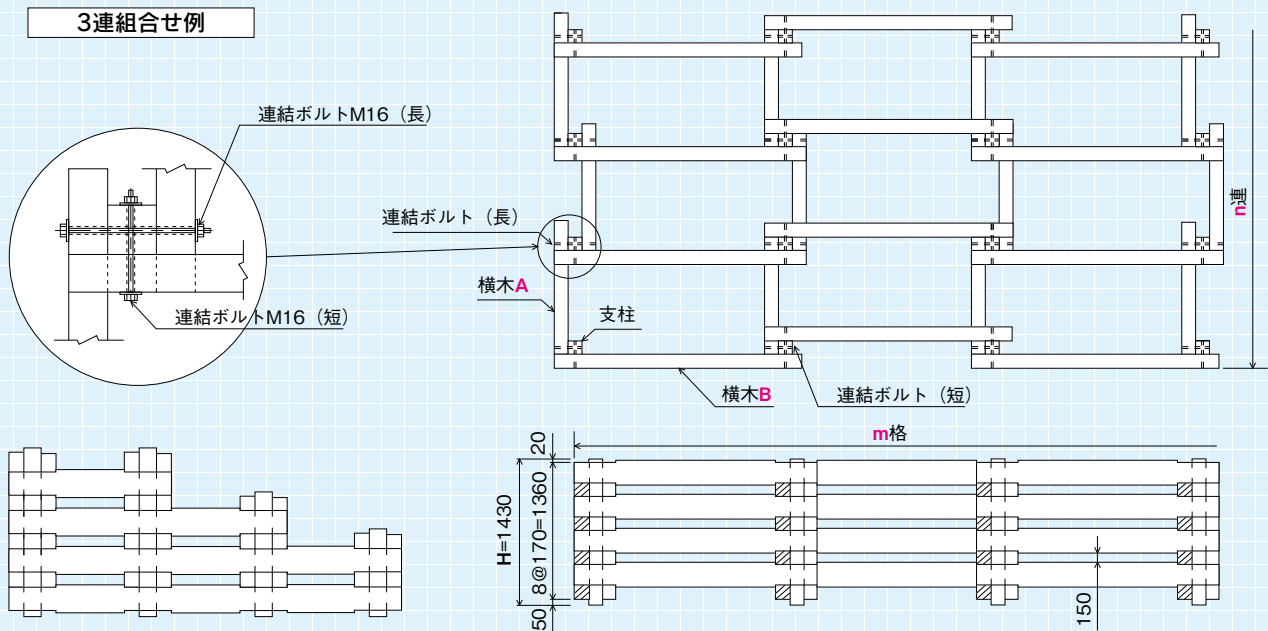


組合せ図

1連組合せ例



3連組合せ例



●参考歩掛及び数量表(一連式)1500×1000の場合

15m当り(10格間)

(m格間・n連間・r段当り)

| 規格 | 単位 | 3 段 | | 4 段 | | r 段 |
|--------|--------------------|----------|------|----------|-------|---|
| | | 形状寸法 | 数量 | 形状寸法 | 数量 | 数量 |
| 掘付工 | 世話役 | - | 1.08 | - | 1.34 | - |
| | ブロック工 | - | 1.62 | - | 2.01 | - |
| | 普通作業員 | - | 3.24 | - | 4.02 | - |
| | トラッククレーン(4.8~4.9t) | 日 | - | 1.08 | - | 1.34 |
| 支柱 | 本 | H = 1090 | 22 | H = 1430 | 22 | $(m+1) \cdot (n+1)$ |
| 横木 A | 本 | L | 33 | L | 44 | $n \cdot r \cdot (m+1)$ |
| 横木 B | 本 | L | 60 | L | 80 | $m \cdot r \cdot (n+1)$ |
| ボルト(長) | 本 | L = 450 | 54 | L = 450 | 72 | $r \cdot \{ (m-1)(n+1) + (m+1)(n-1) \}$ |
| ボルト(短) | 本 | L = 300 | 78 | L = 300 | 104 | $2 \cdot r \cdot (m+n+2)$ |
| 吸出し防止材 | mm | t = 10 | - | t = 10 | - | - |
| 中詰材 | m ³ | 径15cm以上 | 13.9 | 径15cm以上 | 18.23 | - |